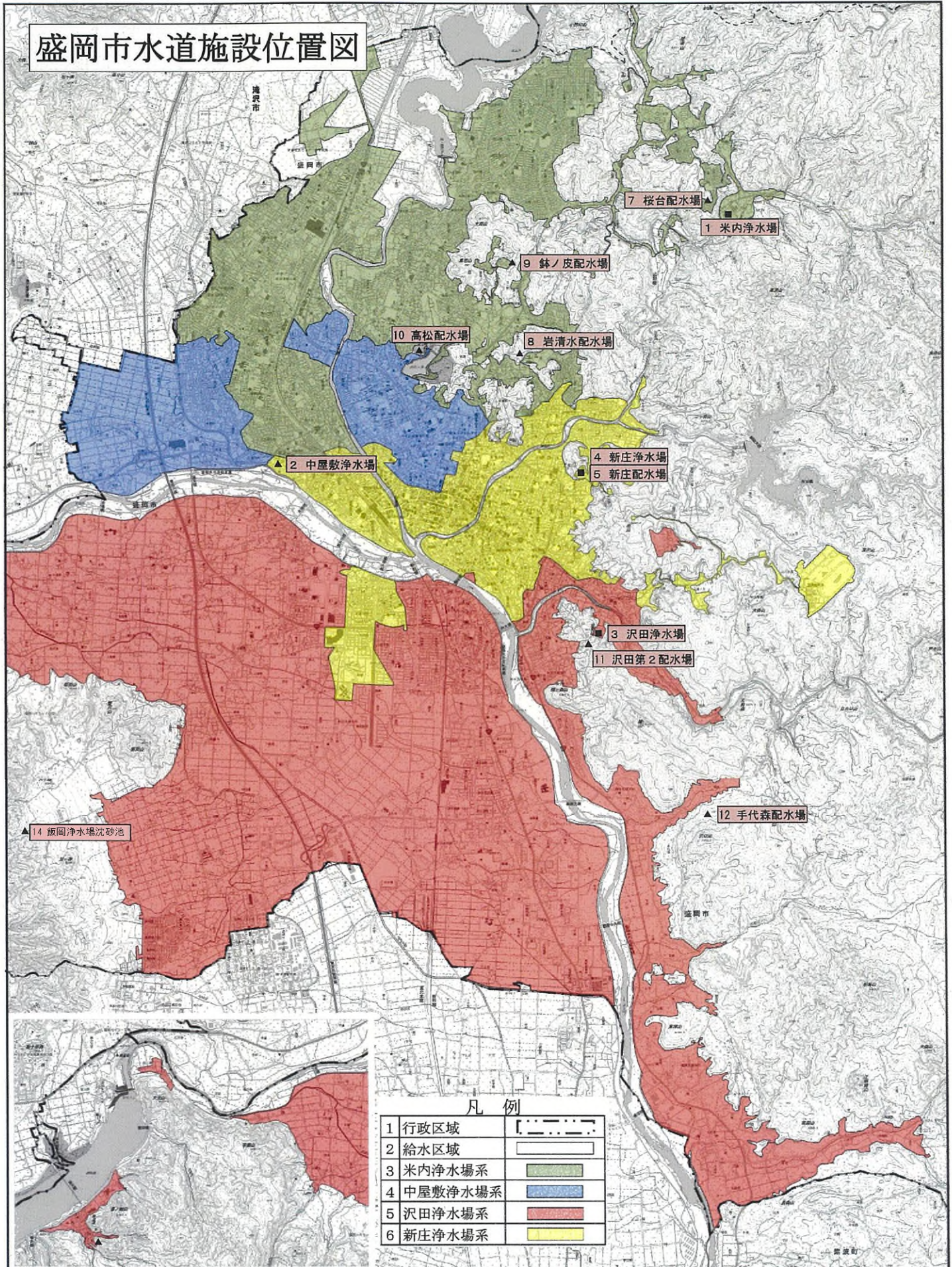


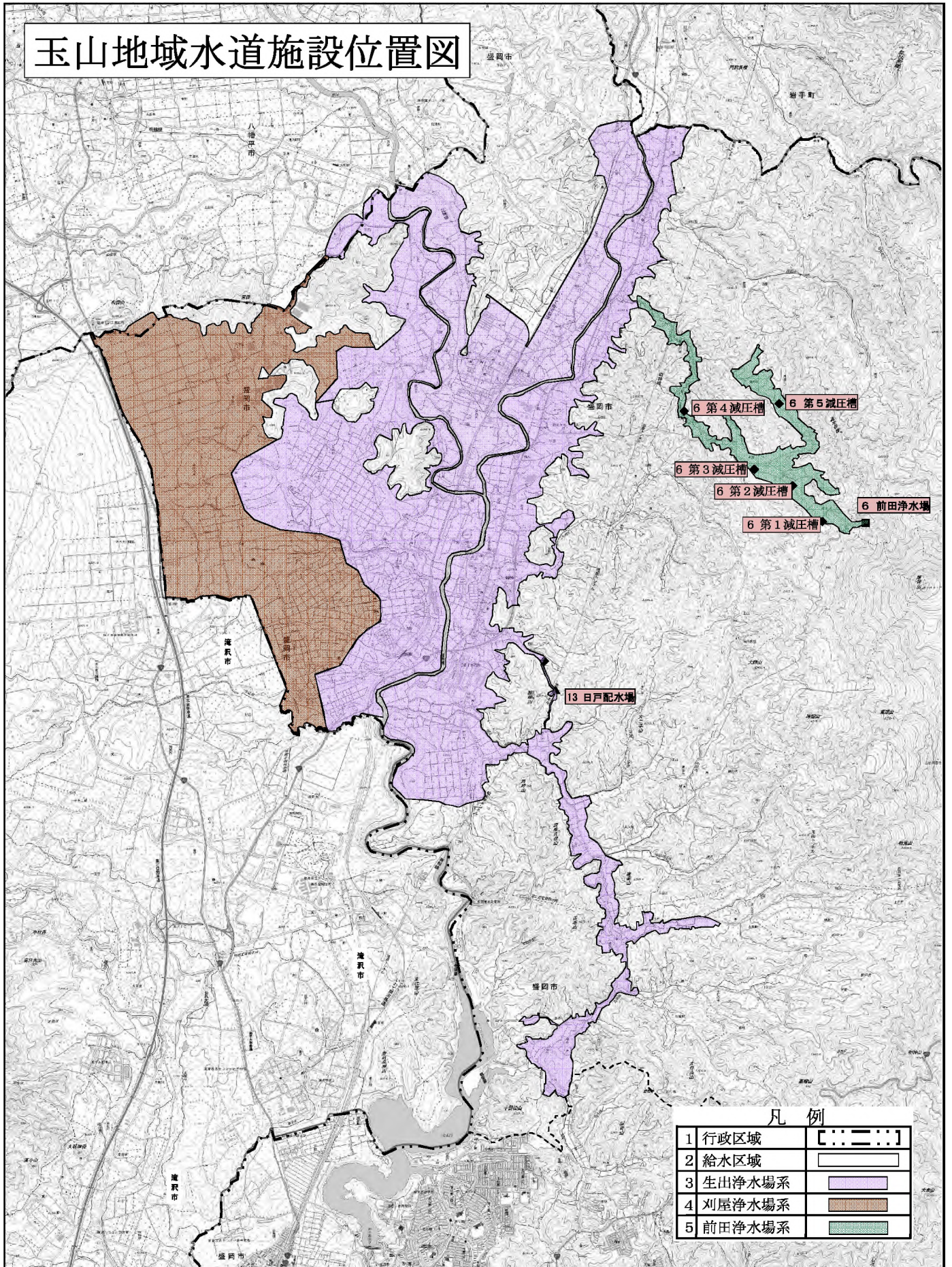
# 盛岡市水道施設位置図



凡例

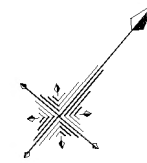
1 行政区域	
2 給水区域	
3 米内浄水場系	
4 中屋敷浄水場系	
5 沢田浄水場系	
6 新庄浄水場系	

# 玉山地域水道施設位置図

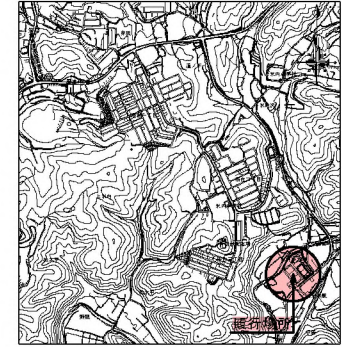


平面図  
S = 1 : 500

盛岡市水道施設維持管理事業			
業務名	浄配水場等構内草刈業務委託		
履行場所	盛岡市上米内字中居地内外		
図名	位置図・平面図(米内浄水場)		
図番	1/14	縮尺	図示



位置図 S=1:15,000

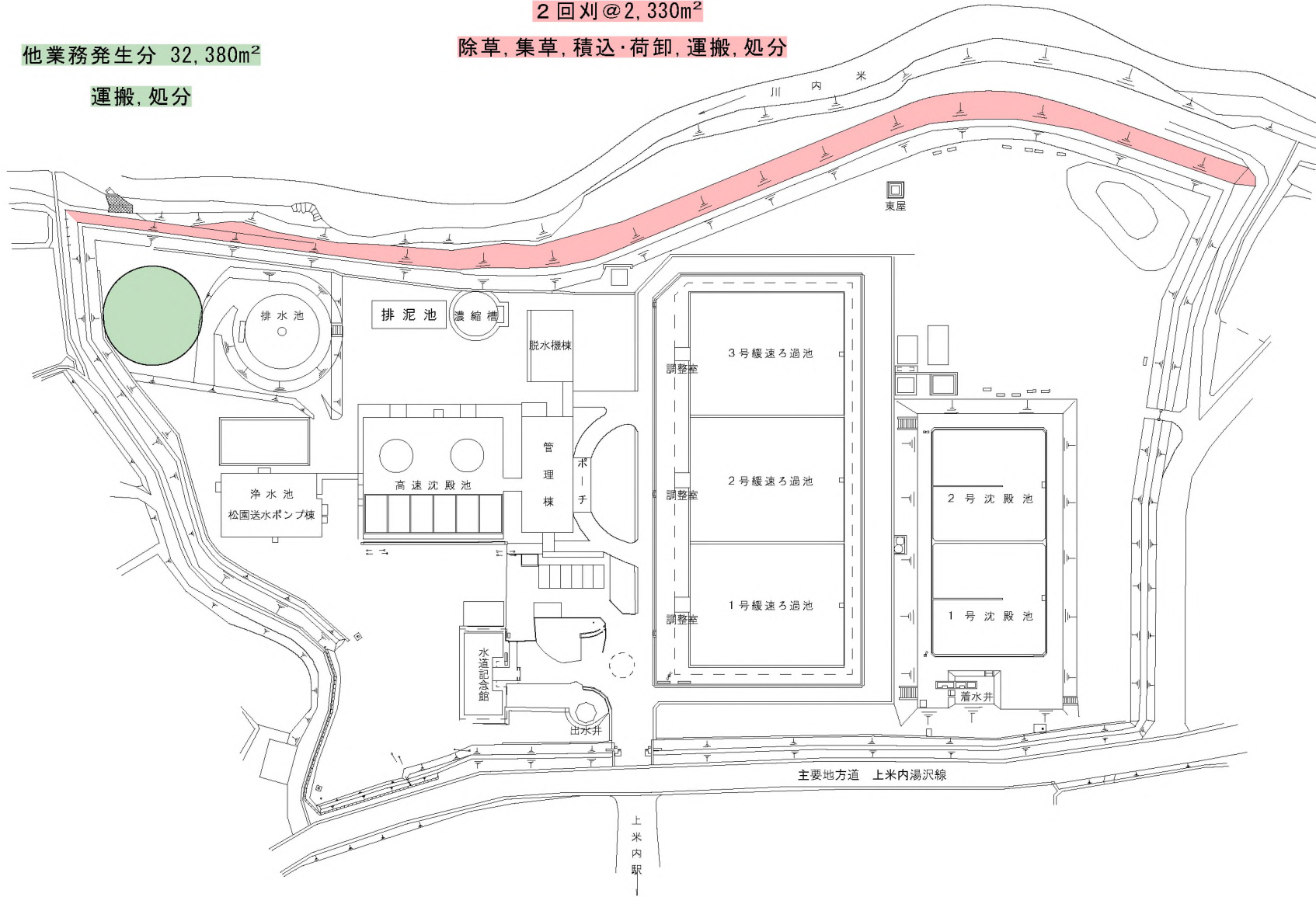


2回刈@2,330m<sup>2</sup>

他業務発生分 32,380m<sup>2</sup>

除草, 集草, 積込・荷卸, 運搬, 処分

運搬, 処分



平面图  
S = 1 : 500



盛岡市水道施設維持管理事業			
業務名	浄配水場等構内草刈業務委託		
履行場所	盛岡市上米内字中居地内外		
図名	位置図・平面図(沢田浄水場)		
図番	2 / 14	縮尺	図示

2回刈 @ 11,950m<sup>2</sup>

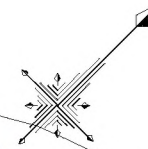
除草, 集草, 積込・荷卸, 運搬, 処分

位置図 S=1:5,000

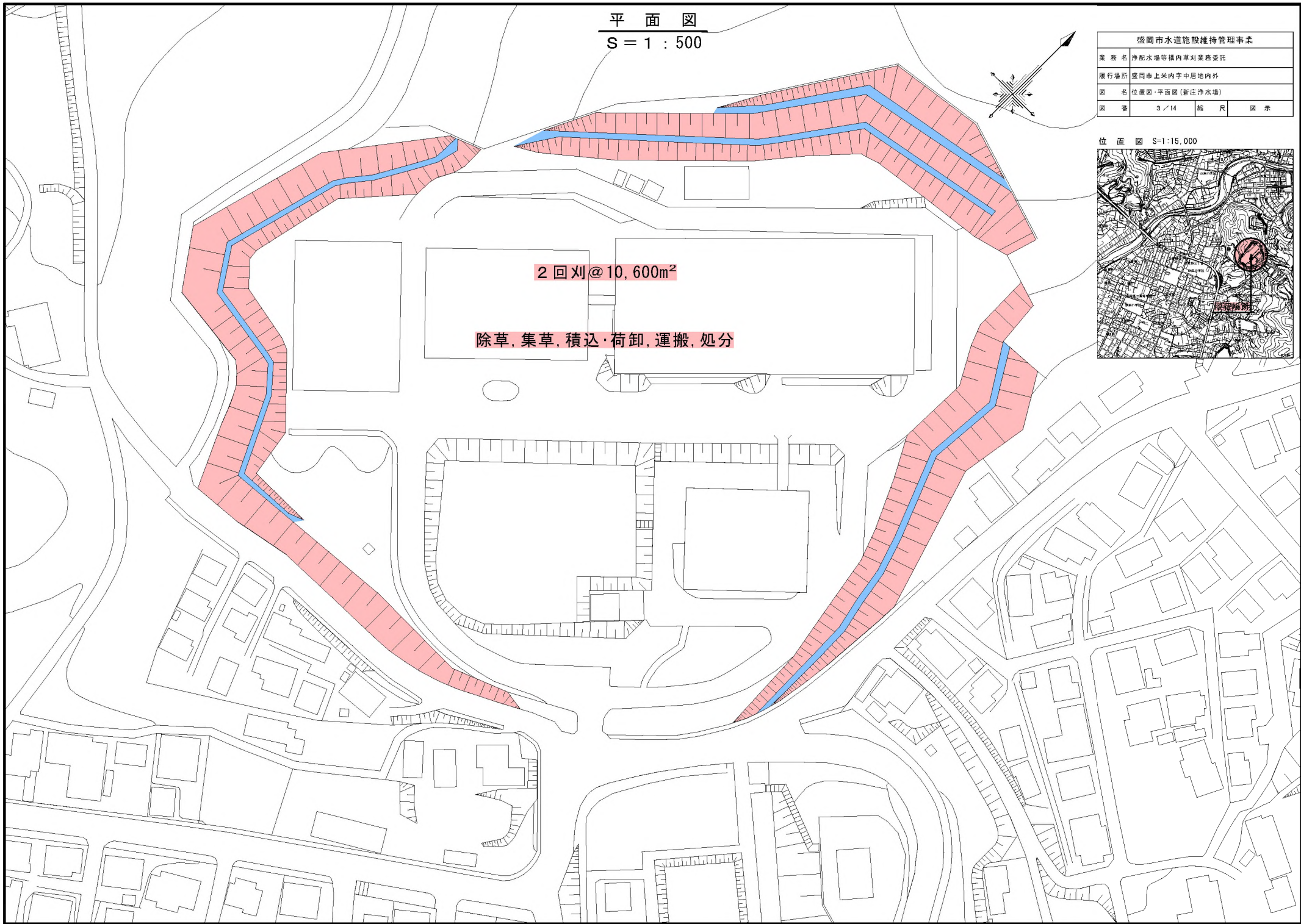


平面图

S = 1 : 500



盛岡市水道施設維持管理事業			
業務名	浄水場等構内草刈業務委託		
履行場所	盛岡市上米内字中居地内外		
図名	位置図・平面图(新庄浄水場)		
図番	3 / 14	縮尺	図示



2回刈@10,600m<sup>2</sup>

除草, 集草, 積込・荷卸, 運搬, 処分

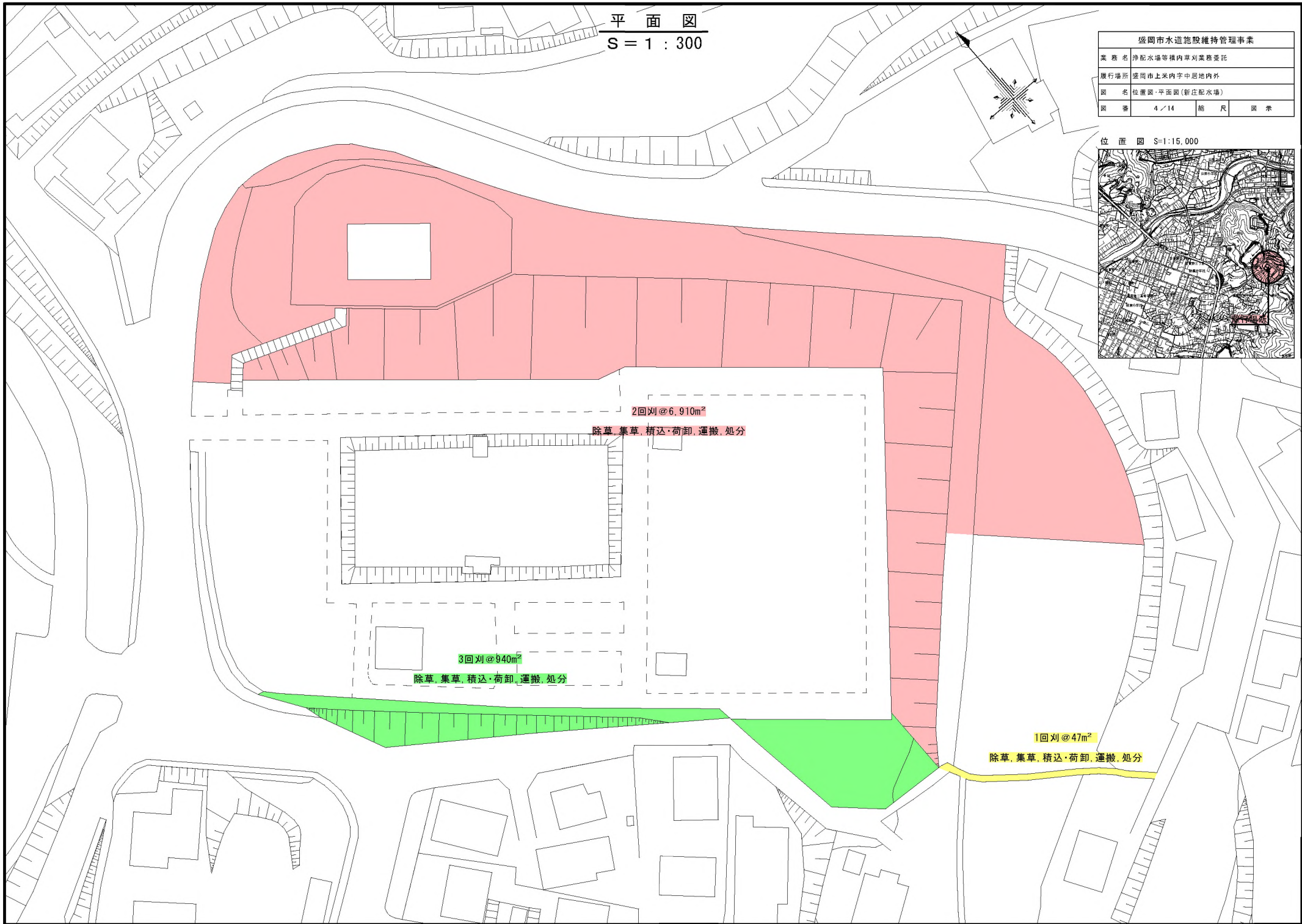
位置図 S=1:15,000



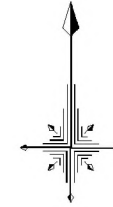
平面图  
S = 1 : 300

盛岡市水道施設維持管理事業			
業務名	浄配水場等構内草刈業務委託		
履行場所	盛岡市上米内字中居地内外		
図名	位置図・平面图(新庄配水場)		
図番	4/14	縮尺	図示

位置図 S=1:15,000



平面图  
S = 1 : 150



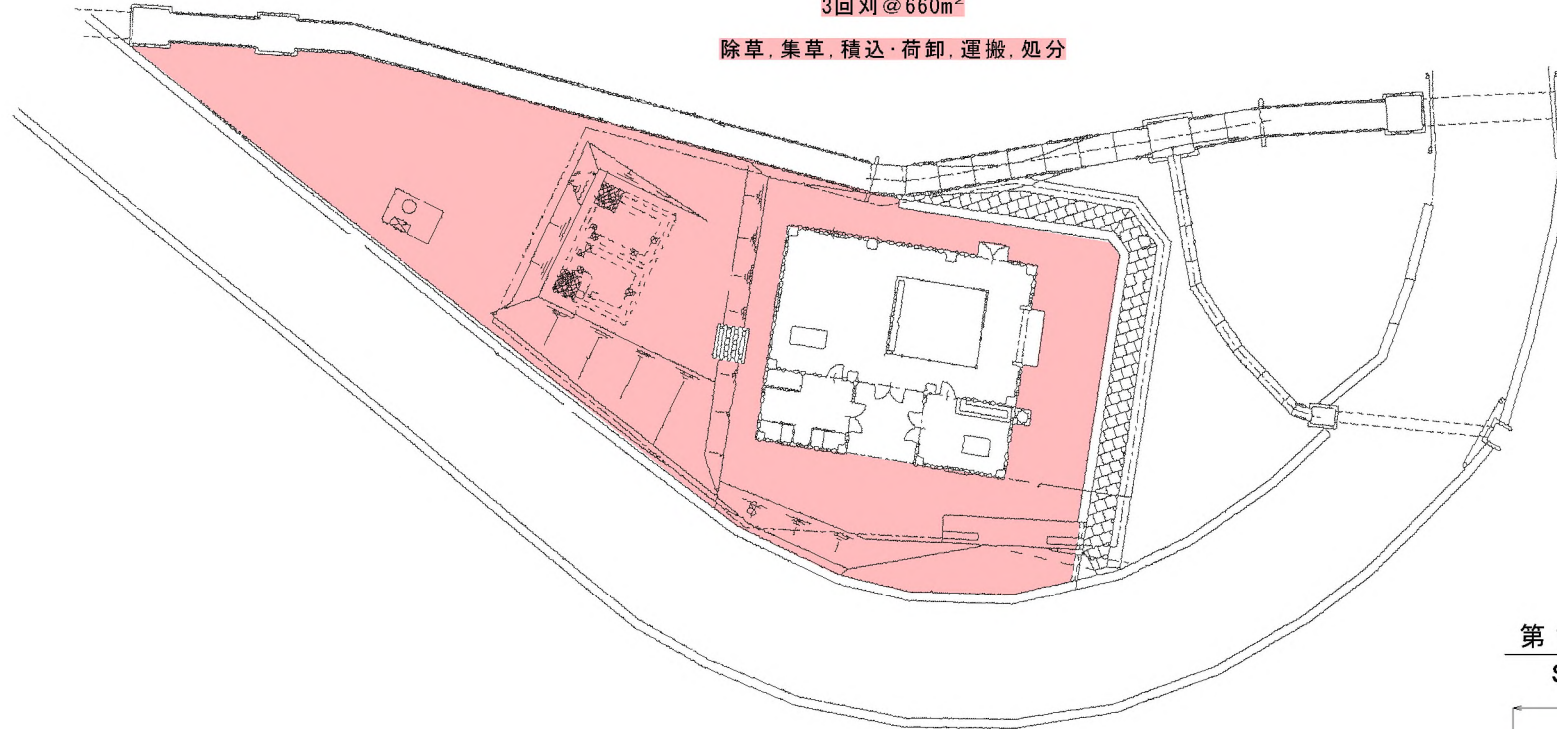
盛岡市水道施設維持管理事業			
業務名	浄化水場等構内草刈業務委託		
履行場所	盛岡市上米内字中居地内外		
図名	位置図・平面图(前田浄水場)		
図番	5/14	縮尺	図示

位置図 S=1:50,000



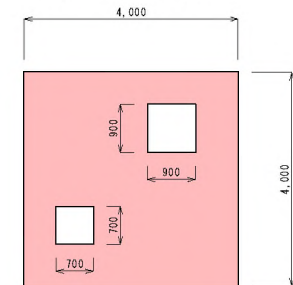
3回刈 @ 660m<sup>2</sup>

除草, 集草, 積込, 荷卸, 運搬, 処分



第1~5減圧槽

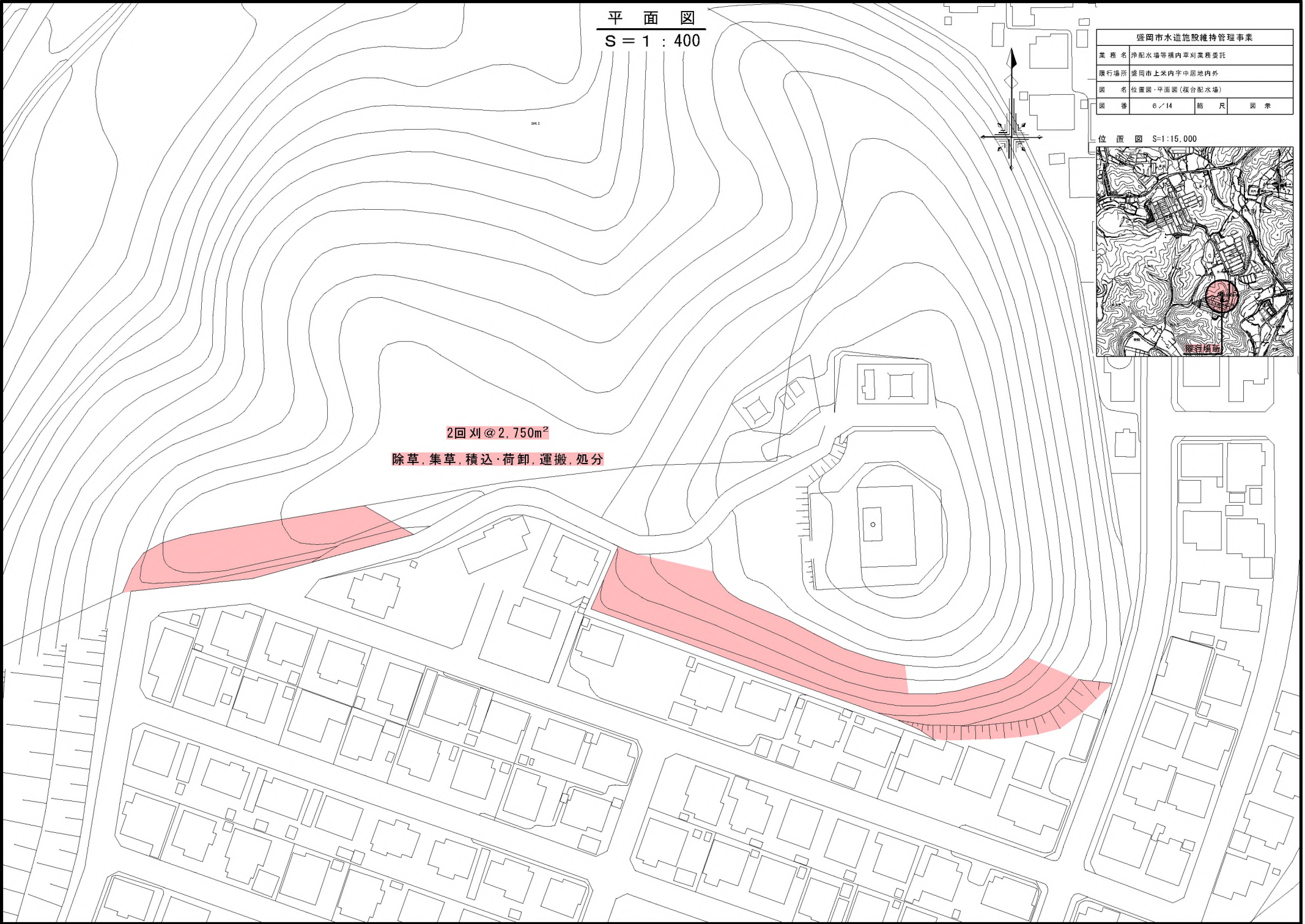
S = 1 : 50



2回刈 @ 15m<sup>2</sup> × 5か所

除草, 集草, 積込, 荷卸, 運搬, 処分

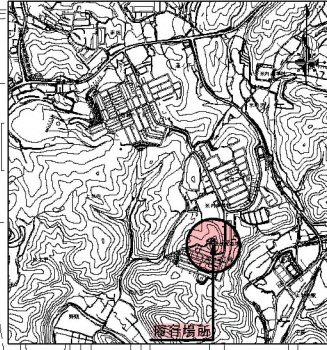
平面图  
S = 1 : 400



2回刈 @ 2.750m<sup>2</sup>  
除草, 集草, 積込・荷卸, 運搬, 処分

盛岡市水道施設維持管理事業			
業務名	浄配水場等構内草刈業務委託		
履行場所	盛岡市上米内字中居地内外		
図名	位置図・平面図(桜台配水場)		
図番	6 / 14	縮尺	図示

位置図 S=1:15,000



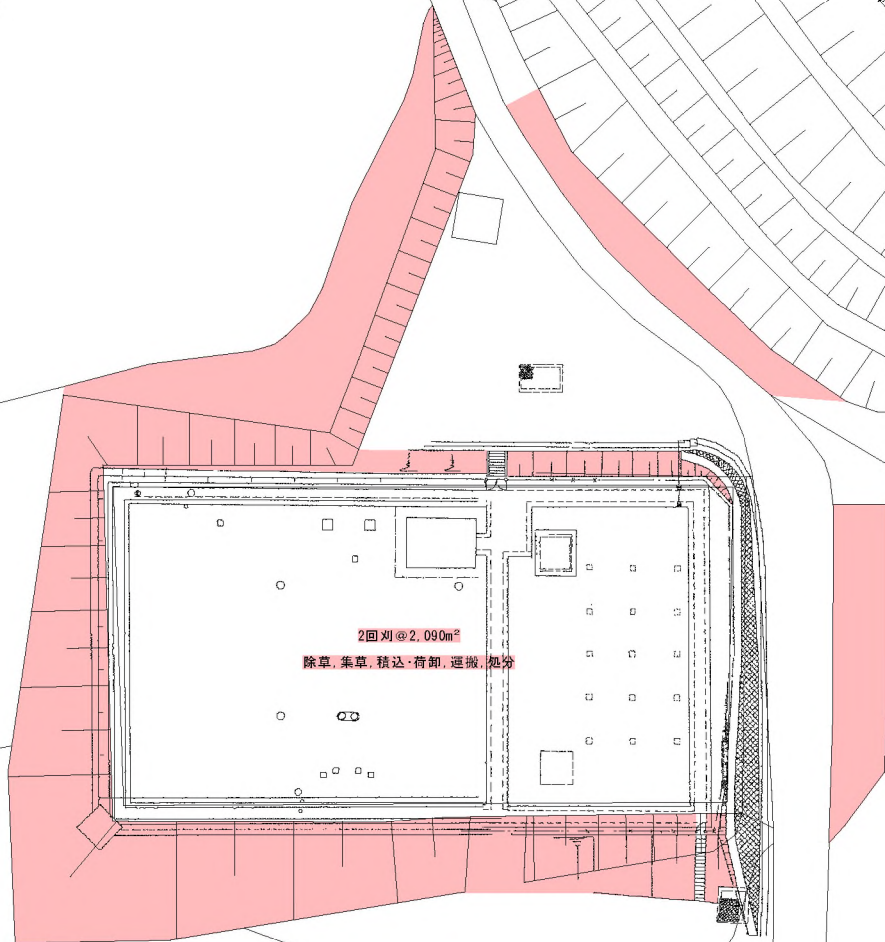
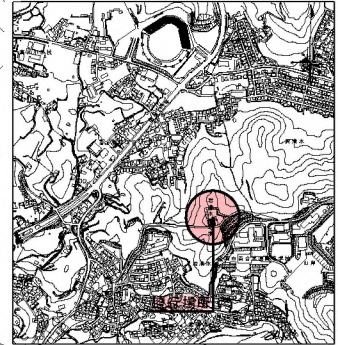


平面图  
S = 1 : 400

盛岡市水道施設維持管理事業			
業務名	浄配水場等構内草刈業務委託		
履行場所	盛岡市上米内字中居地内外		
図名	位置図・平面图(岩清水配水場)		
図番	7 / 14	縮尺	図示



位置図 S=1:15,000

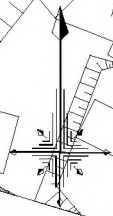


2回刈@2.090m<sup>2</sup>  
除草, 集草, 積込・荷卸, 運搬, 処分

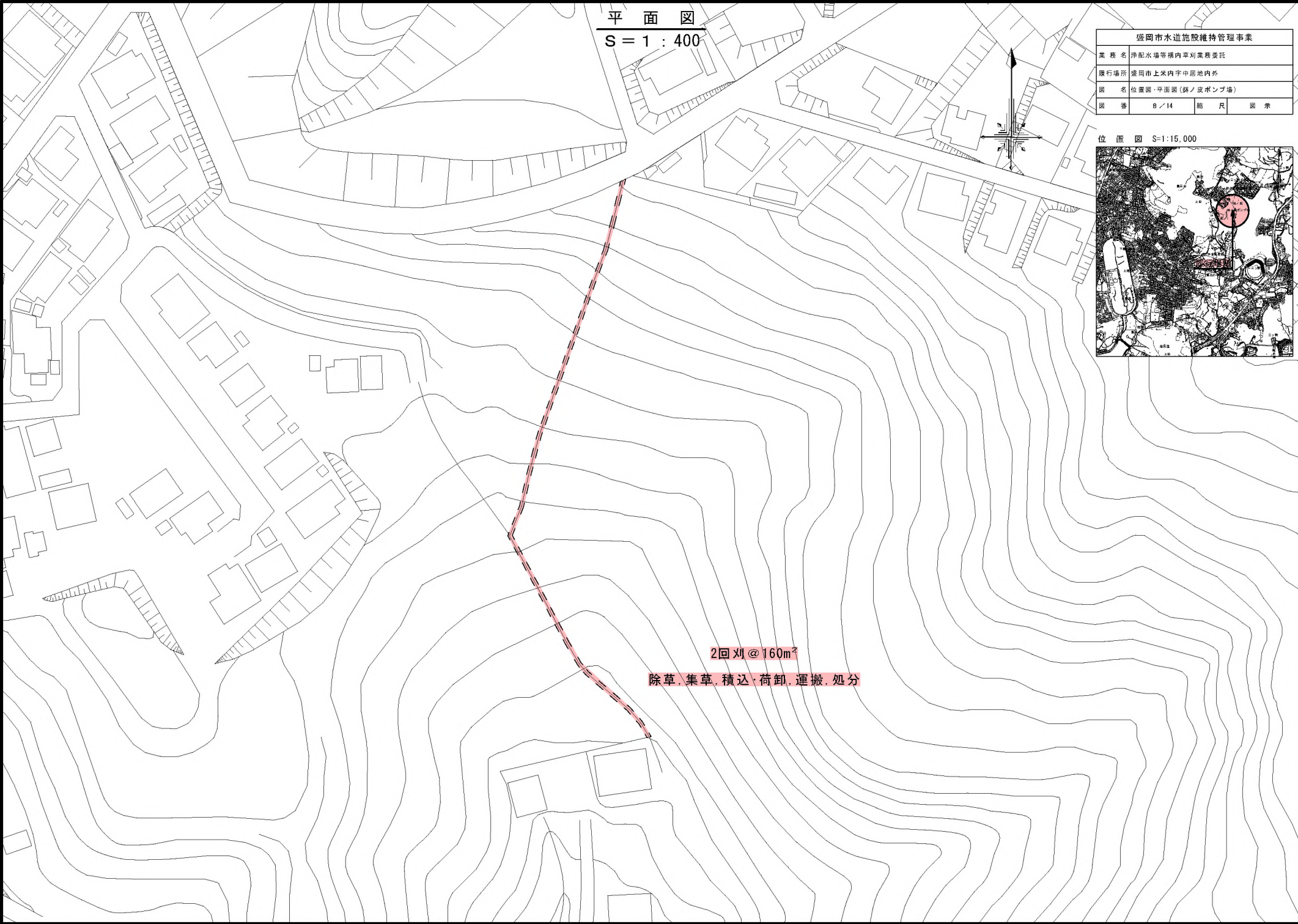
平面图

S = 1 : 400

盛岡市水道施設維持管理事業			
業務名	浄配水場等構内平刈業務委託		
履行場所	盛岡市上米内字中居地内外		
図名	位置図・平面图(鉢ノ皮ポンプ場)		
図番	8/14	縮尺	図示



位置図 S=1:15,000

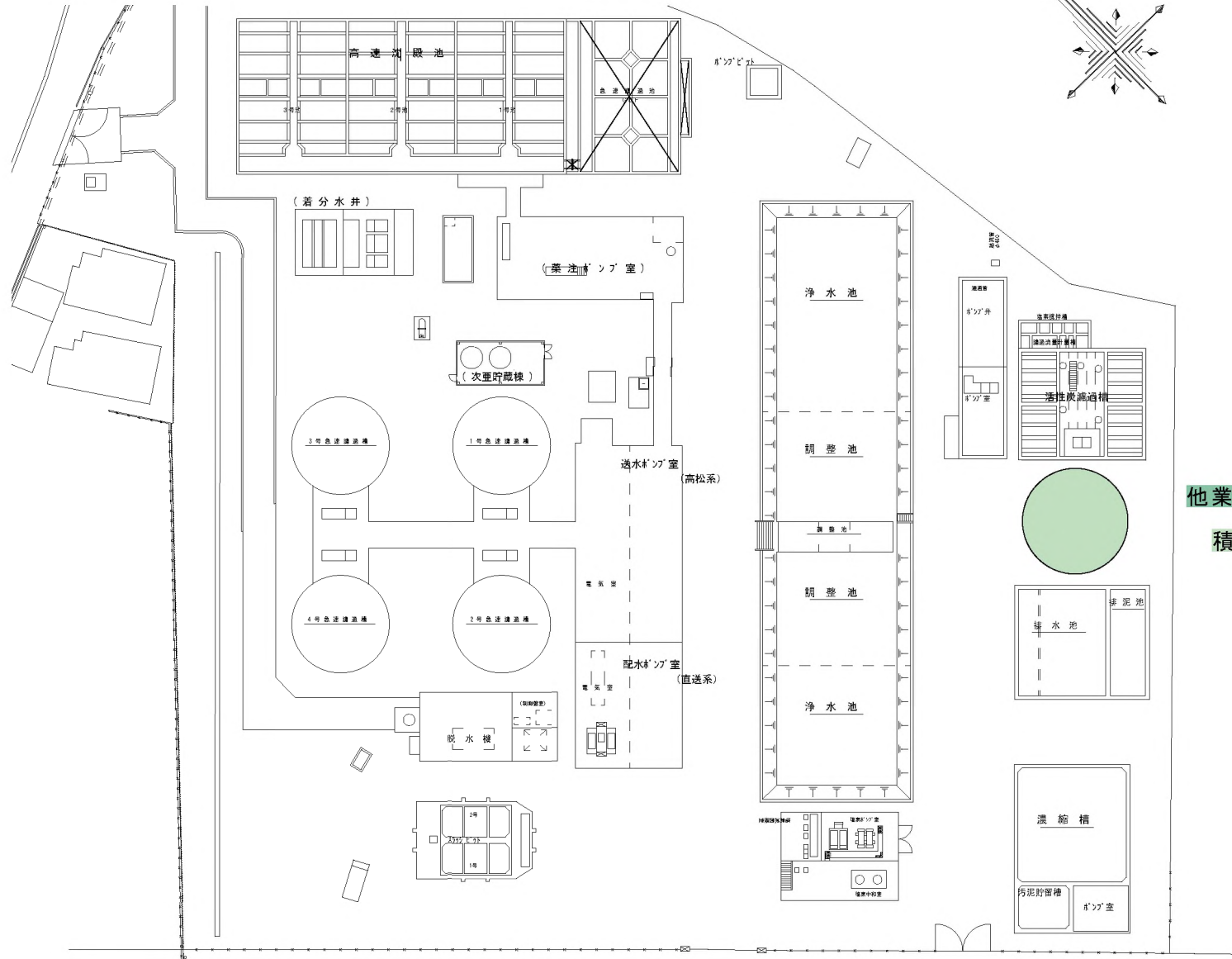
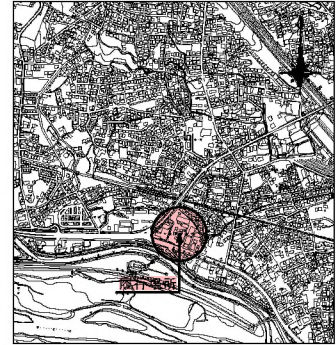


2回刈 @ 160m<sup>2</sup>

除草、集草、積込、荷卸、運搬、処分

盛岡市水道施設維持管理事業			
業務名	浄配水場等構内準別業務委託		
履行場所	盛岡市上米内字中居地内外		
図名	位置図・平面図(中層数浄水場)		
図番	9/14	縮尺	図示

位置図 S=1:5,000

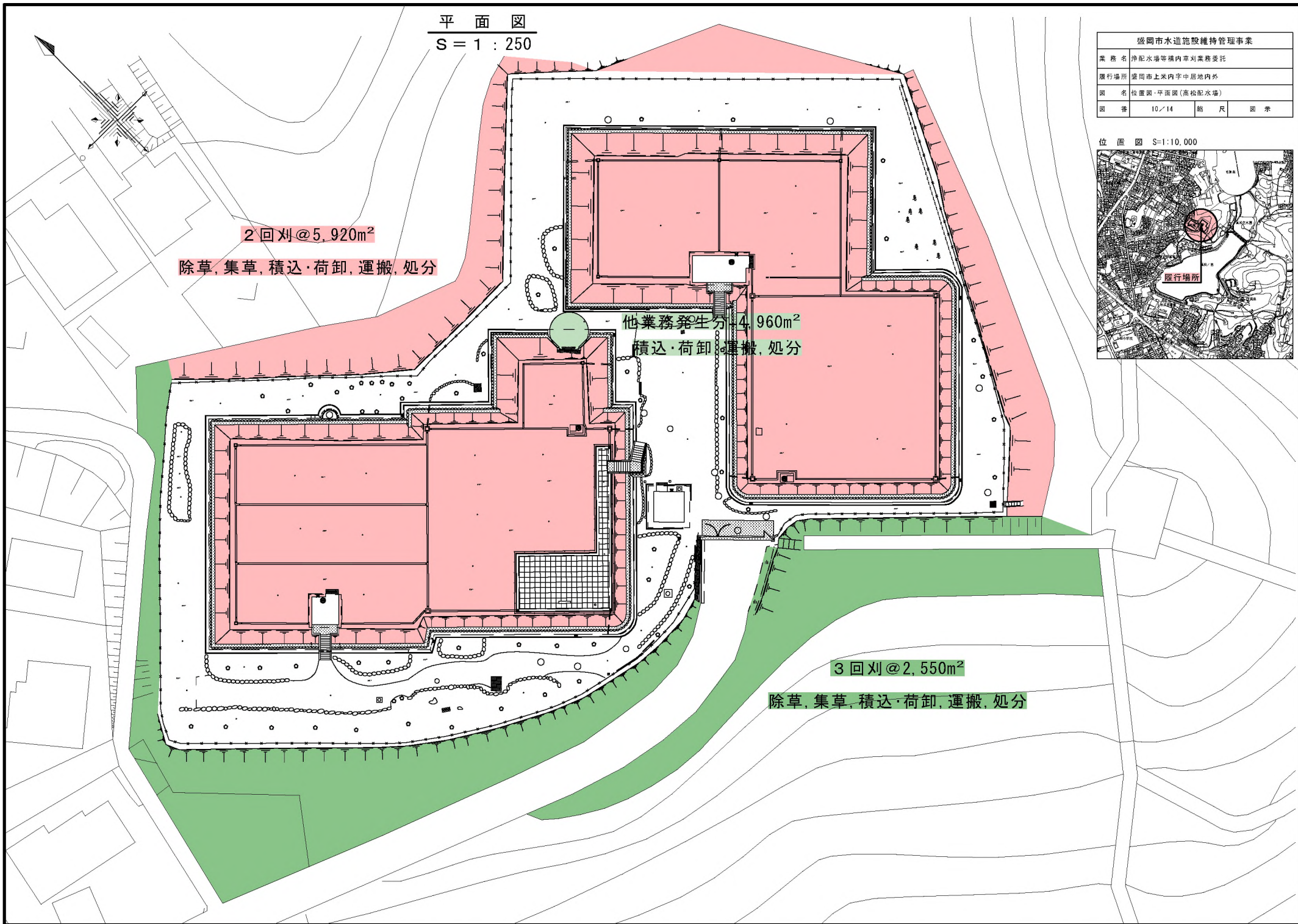


他業務発生分 7,300m<sup>2</sup>

積込・荷卸, 運搬, 処分

平面图

S = 1 : 250



2回刈@5,920m<sup>2</sup>

除草, 集草, 積込・荷卸, 運搬, 処分

他業務発生分@4,960m<sup>2</sup>

積込・荷卸, 運搬, 処分

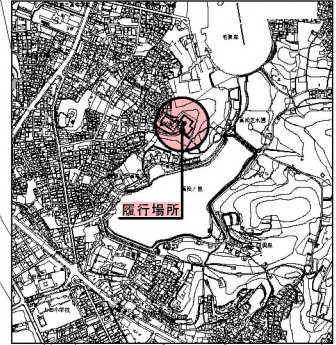
3回刈@2,550m<sup>2</sup>

除草, 集草, 積込・荷卸, 運搬, 処分

盛岡市水道施設維持管理事業

業務名	浄配水場等構内草刈業務委託		
履行場所	盛岡市上米内字中居地内外		
図名	位置図・平面图(高松配水場)		
図番	10/14	縮尺	図示

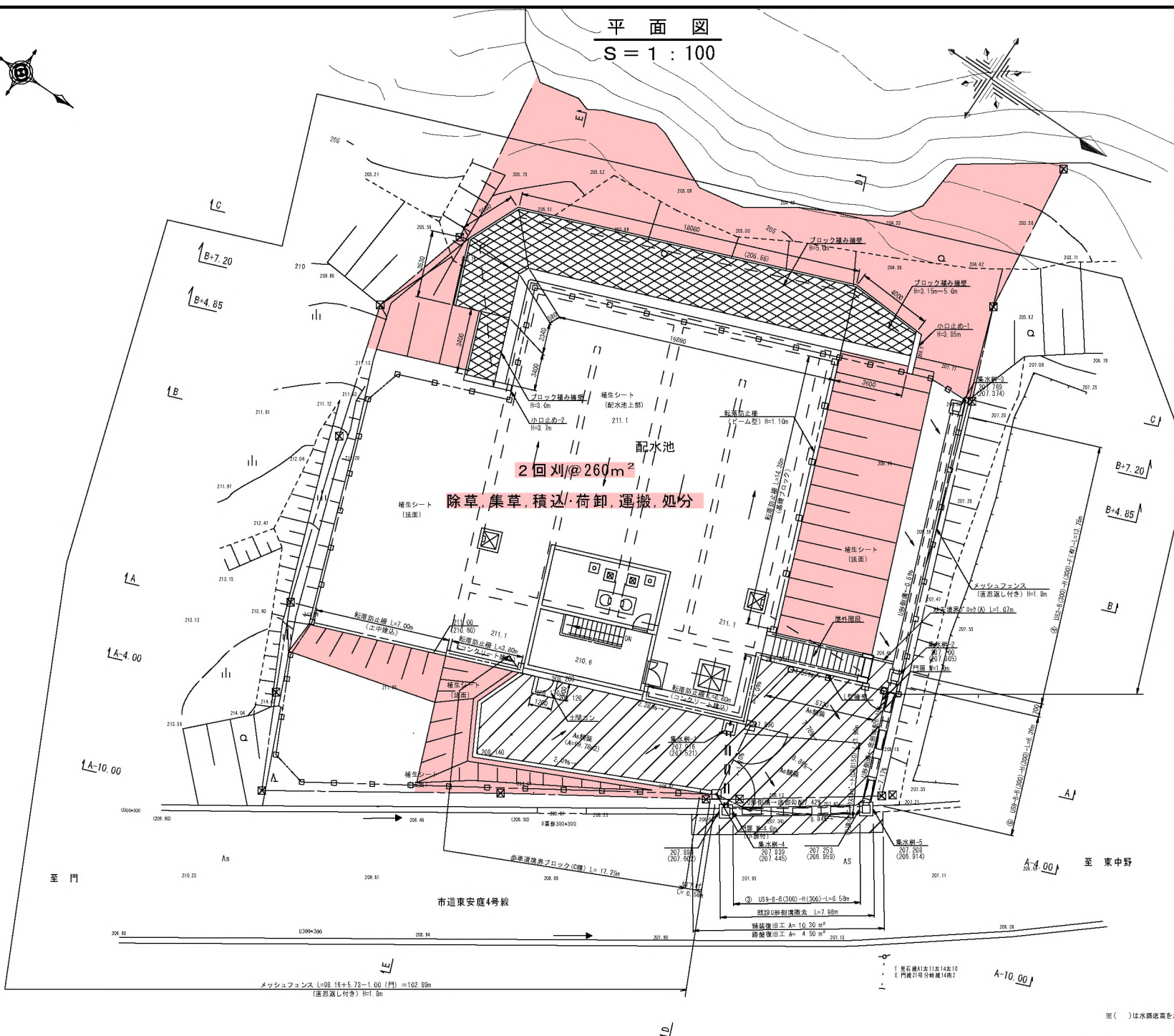
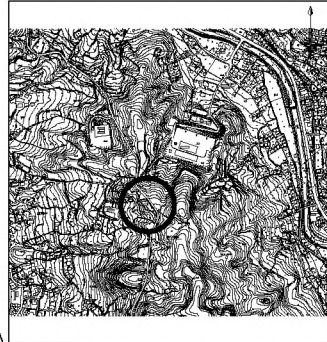
位置図 S=1:10,000



平面図  
S = 1 : 100

盛岡市水道施設維持管理事業			
業務名	浄配水場等構内環列業務委託		
履行場所	盛岡市上米内字中居地内外		
図名	位置図・平面図(沢田第2配水場)		
図番	11/14	縮尺	図示

位置図 S=1:10,000



※( )は水高標高を示す。

1 敷地面積11,214.6810  
E 門線2号分岐線14号2

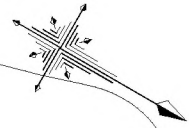
メッシュフェンス L=98.16+5.73-1.00 (門) =102.89m  
(直感渡し付き) H=1.8m

市道東安庭4号線

至 門

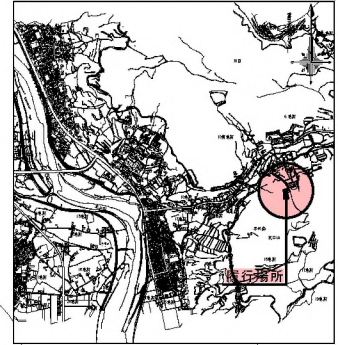
至 東中野

平面图  
S = 1 : 300



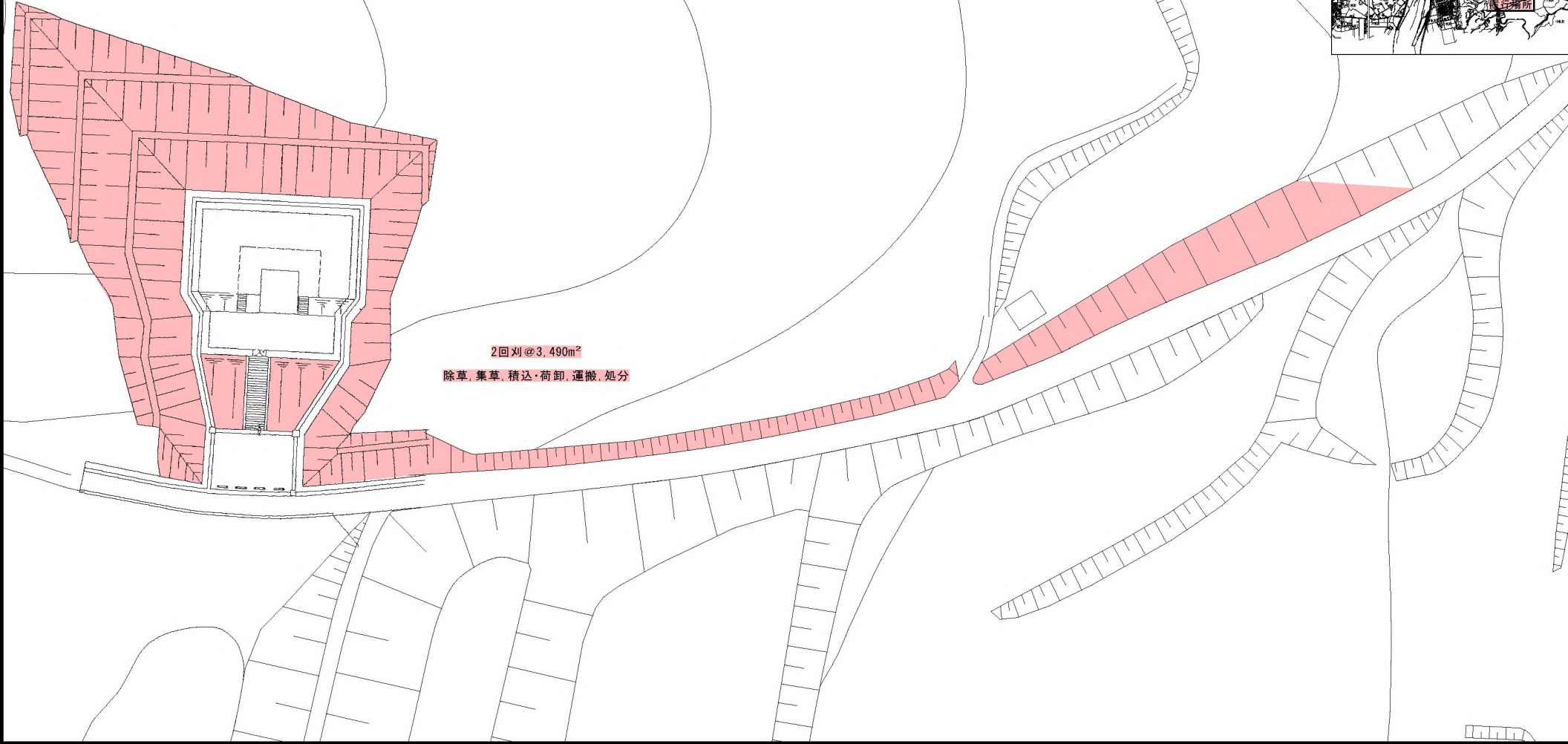
盛岡市水道施設維持管理事業			
業務名	浄水場構内草刈業務委託		
履行場所	盛岡市上米内字中居地内外		
図名	位置図・平面图(手代森配水場)		
図番	12/14	縮尺	図示

位置図 S=1:10,000

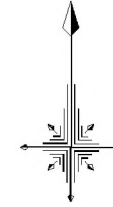


2回刈@3,490m<sup>2</sup>

除草,集草,積込・荷卸,運搬,処分

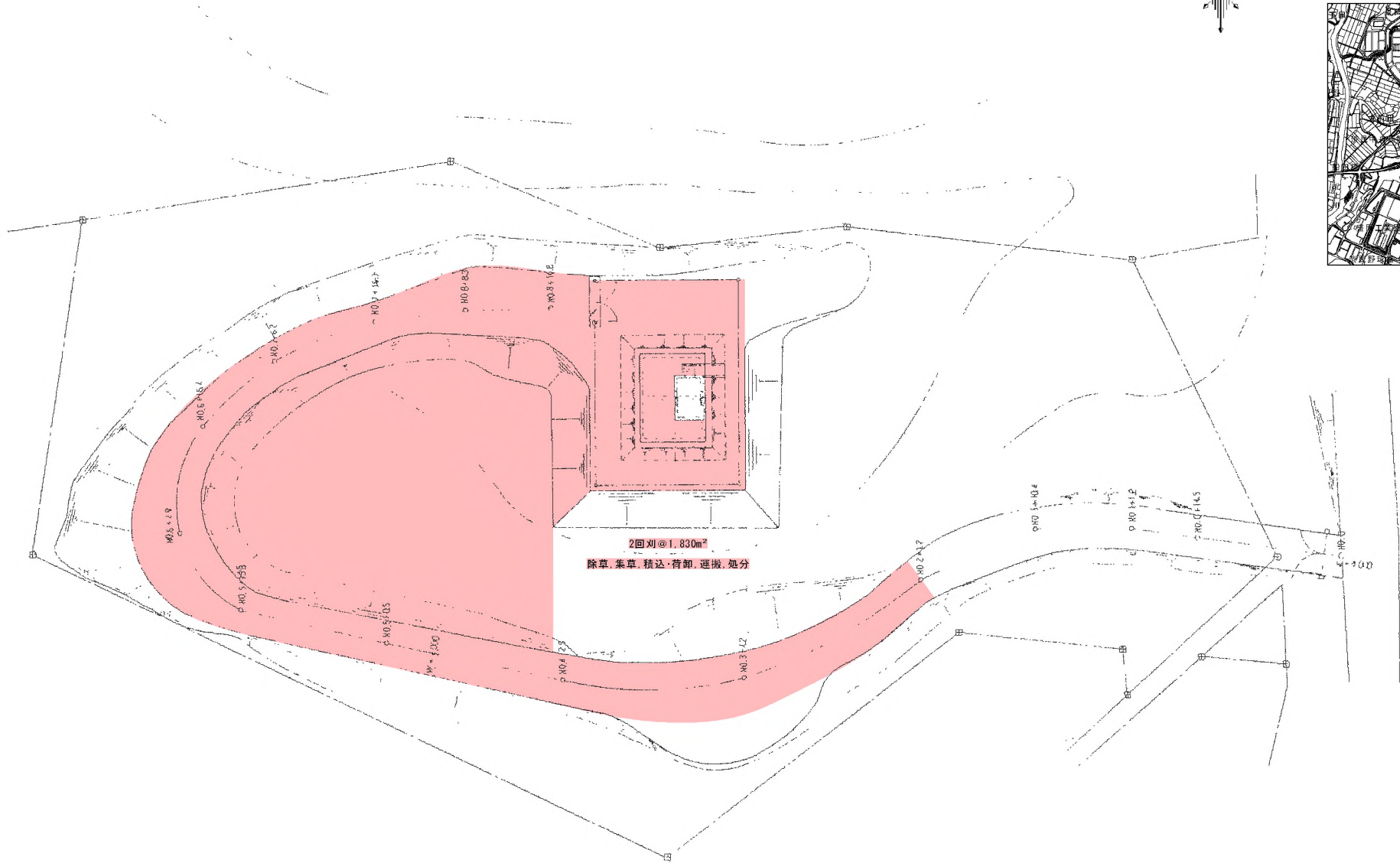
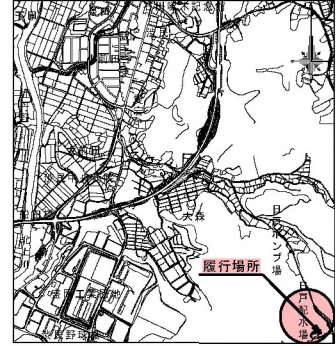


平面图  
S = 1 : 200



盛岡市水道施設維持管理事業			
業務名	浄配水場等構内草刈業務委託		
履行場所	盛岡市上米内字中居地内外		
図名	位置図・平面图(戸配水場)		
図番	13/14	縮尺	図示

位置図 S=1:15,000



盛岡市水道施設維持管理事業

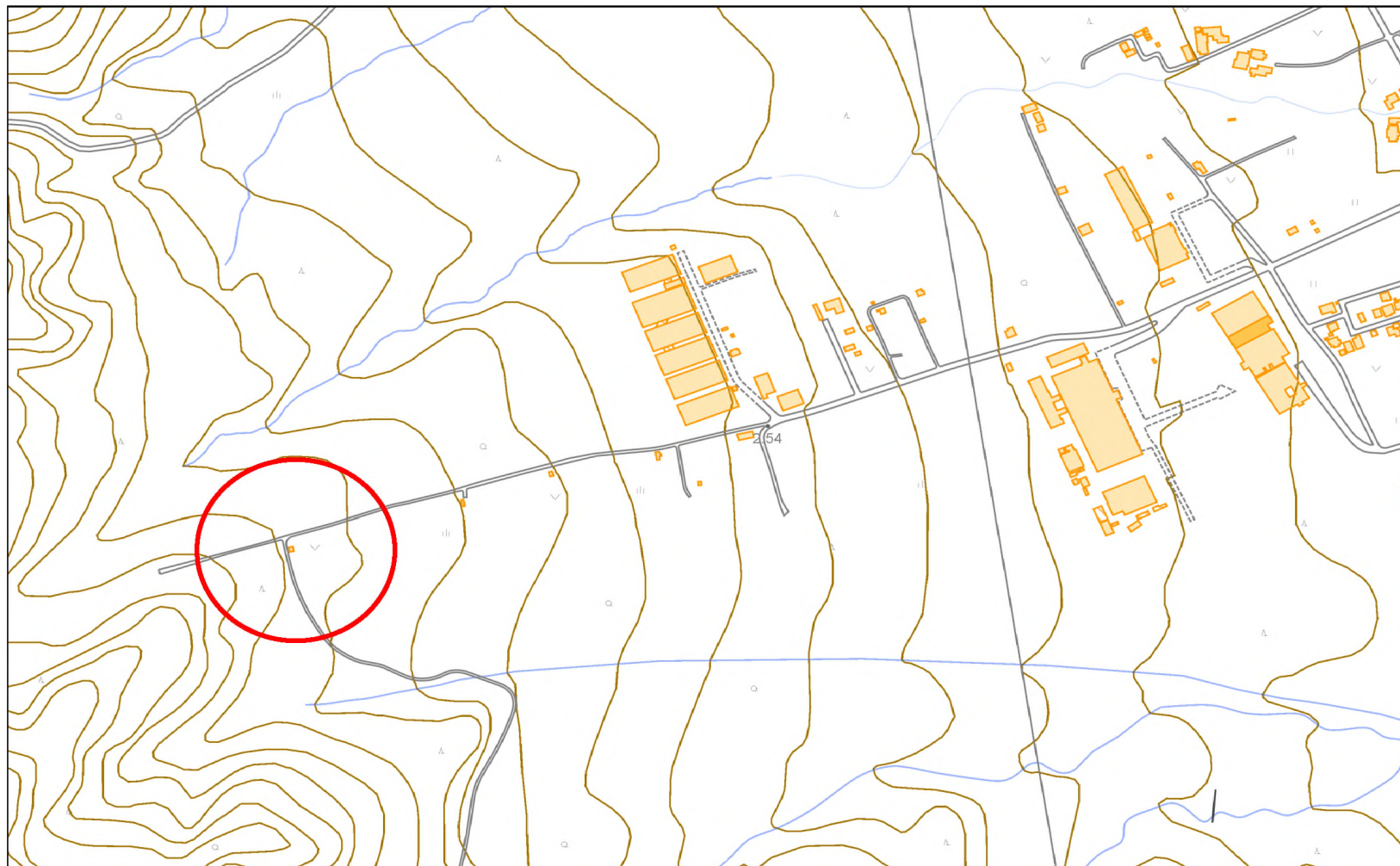
業務名 浄水場等構内草刈業務委託

履行場所 盛岡市上米内字中居地内外

図名 位置図(飯岡浄水場沈砂池)

図番 14/14 縮尺 図示

位置図 S=1/5000



1回刈@72m<sup>2</sup>

除草