

仕 様 書

本業務は、盛岡市上下水道局本庁舎及び車庫棟に設置しているエアコン、全熱交換器について正常に稼働するよう保守点検を行うものであり、本仕様書に定めるところに従い実施するものとする。

記

- 1 業務の名称 上下水道局本庁舎エアコン等保守点検業務委託
- 2 履行場所 盛岡市愛宕町6番8号 盛岡市上下水道局本庁舎及び車庫棟
- 3 委託の期間 契約締結日の翌日から令和6年10月31日まで
- 4 保守点検を行う設備機器 別紙「機器一覧表」のとおり
- 5 保守点検の回数 2回
 - (1) 前期（冷房シーズンイン保守点検） 契約締結日の翌日から～7月下旬
 - (2) 後期（冷房シーズンオフ保守点検兼暖房シーズンイン保守点検） 10月中旬～下旬※詳細な日程については、別途協議して決定するものとする。
- 6 業務の実施項目は、概ね次のとおりとする。
 - (1) エアコン
 - ア 冷凍サイクル点検
 - イ 異常音、加熱度の確認
 - ウ 各部腐食等点検
 - エ エアフィルター清掃
 - オ 電装関係点検
 - カ その他準備作業
 - (2) 全熱交換器
 - ア 異常音、振動の確認
 - イ 各部腐食等点検
 - ウ エアフィルター清掃
 - エ 電装関係点検
 - オ ファンベルトの傷、張りの点検調整
 - カ グリスアップ又は注油
 - (3) 「フロン類の使用の合理化及び管理の適正化に関する法律」に規定される定期点検等保守点検を行う設備機器のうち、「フロン類の使用の合理化及び管理の適正化に関する法律（以下「法」という。）」に規定される定期点検が必要となる機器については、同

法に基づく定期点検の実施及び結果報告（冷房シーズンイン保守点検時1回のみ実施）

7 点検結果の報告について

作業完了後、6で示した各実施項目が明確となるような報告書を提出するもの。

8 第三者委任について

本業務の一部を第三者に委任しようとするときは、あらかじめ発注者に協議の上、必要な手続きを行うこと。

9 委託料の支払方法

委託料の支払は年2回とし、それぞれの保守点検業務完了後、所定の手続きに従って支払うものとする。

10 その他

(1) 受注者は、業務が完了した都度、発注者に対し業務完了届及び点検報告書、作業写真帳を提出するものとする。

(2) 保守点検等で発生した廃油その他廃棄物は関係法令に基づき受注者が処理を行うものとする。

(3) 本仕様書に定めのない事項については、その都度発注者と受注者が協議するものとする。

機器一覽表

記号	階	室名	冷暖房機仕様							備考
			形式	機種	製品番号	冷房能力 Kw/h	暖房能力 Kw/h	電源 V	消費電力 Kw	
EHP-1-1	B1	男子厚生室	天力セ4方向	FXYFP112MJ	C001525	11.2	12.5	1φ-200V	C=0.18 H=0.17	
EHP-1-2	B1	男子厚生室	天力セ2方向	FXYCP45MB	A005322	4.5	5.0	1φ-200V	C=0.11 H=0.08	
EHP-1-3	B1	女子厚生室	天力セ4方向	FXYFP71MJ	C006117	7.1	8.0	1φ-200V	C=0.07 H=0.07	
EHP-1-4	B1	医務室	壁掛形	FXYAP36MB	E000973	3.6	4.0	1φ-200V	C=0.03 H=0.03	
EHP-1	B1		室外機	RTSP224D	A000340	22.4	25.0	3φ-200V	C=5.42 H=5.67	出力 圧縮機4.3kw
EHP-9-1	B1	互助会備品用品庫	天吊形	FHP56DC	A000752	5.0	5.6	1φ-200V	C=1.42 H=1.39	
EHP-9	B1		室外機	RZRP56BAV	C000265					出力 圧縮機1.1kw
EHP-10-1	B1	用務員室	壁掛形	F25TTDXS-W	C001015	2.5	2.8	1φ-100V	C=0.475 H=0.490	
EHP-10	B1		室外機	F25TDXS	C001115					出力 圧縮機0.8kw
EHP-11-1	B1	ホワイ-室	壁掛形	F25TTDXS-W	C001253	2.5	2.8	1φ-100V	C=0.475 H=0.490	
EHP-11	B1		室外機	F25TDXS	C000625					出力 圧縮機0.8kw
EHP-12-1	B1	用品庫	天吊形	FHP45DC	A000266	4.0	4.5	1φ-200V	C=1.11 H=1.10	
EHP-12	B1		室外機	RZRP45BAV	C000872					出力 圧縮機0.7kw
EHP-13-1	B1	書庫	天吊形	FHP56DC	A000756	5.0	5.6	1φ-200V	C=1.42 H=1.39	
EHP-13	B1		室外機	RZRP56BAV	C000262					出力 圧縮機1.1kw
EHP-2-1	1	お客様センター	天力セ4方向	FXYFP140MJ	C002020	14.0	16.0	1φ-200V	C=0.209 H=0.200	
EHP-2-2	1	第一環境事務室	天力セ4方向	FXYFP80MJ	C002969	8.0	9.0	1φ-200V	C=0.086 H=0.081	
EHP-2-2	1	第一環境事務室	天力セ4方向	FXYFP80MJ	C002959	8.0	9.0	1φ-200V	C=0.086 H=0.081	
EHP-2-2	1	第一環境事務室	天力セ4方向	FXYFP80MJ	C002968	8.0	9.0	1φ-200V	C=0.086 H=0.081	
EHP-2-2	1	第一環境事務室	天力セ4方向	FXYFP80MJ	C002963	8.0	9.0	1φ-200V	C=0.086 H=0.081	
EHP-2-3	1	男子ロッカー一室	天力セ4方向	FXYFP112MJ	C001987	11.2	12.5	1φ-200V	C=0.187 H=0.174	
EHP-2	屋上		室外機	RTSP560D	A000407 A000292	56.0	63.0	3φ-200V	C=14.5 H=14.9	出力 圧縮機11.2kw
EHP-3-1	1	給排水課	天力セ4方向	FXYFP112MJ	C003933	11.2	12.5	1φ-200V	C=0.187 H=0.174	
EHP-3-1	1	給排水課	天力セ4方向	FXYFP112MJ	C003975	11.2	12.5	1φ-200V	C=0.187 H=0.174	
EHP-3-1	1	給排水課	天力セ4方向	FXYFP112MJ	C003935	11.2	12.5	1φ-200V	C=0.187 H=0.174	
EHP-3-1	1	給排水課	天力セ4方向	FXYFP112MJ	C003936	11.2	12.5	1φ-200V	C=0.187 H=0.174	
EHP-3-2	1	給排水課客溜	天吊形	FHP45MC	A000380	4.5	5.0	1φ-200V	C=0.107 H=0.107	
EHP-3	屋上		室外機	RTSP450D	A000361 A000336	45.0	50.0	3φ-200V	C=11.0 H=11.4	出力 圧縮機8.6kw
EHP-14-1	1	電算室	床置形	FVP160DC	G000130	14.0	16.0	3φ-100V	C=4.73 H=4.97	
EHP-14	1		室外機	RZDP160CC	A001136					出力 圧縮機2.7kw
EHP-15-1	1	宿直室	壁掛形	F25TTDXS-W	C000930	2.5	2.8	1φ-100V	C=0.475 H=0.490	
EHP-15	1		室外機	R25TDXS	C001166					出力 圧縮機0.8kw
EHP-16-1	1	女子ロッカー一室	壁掛形	F28TTES-W	C013860	2.8	3.6	1φ-100V	C=0.780 H=0.860	
EHP-16	1		室外機	R28TES	C018125					出力 圧縮機0.8kw

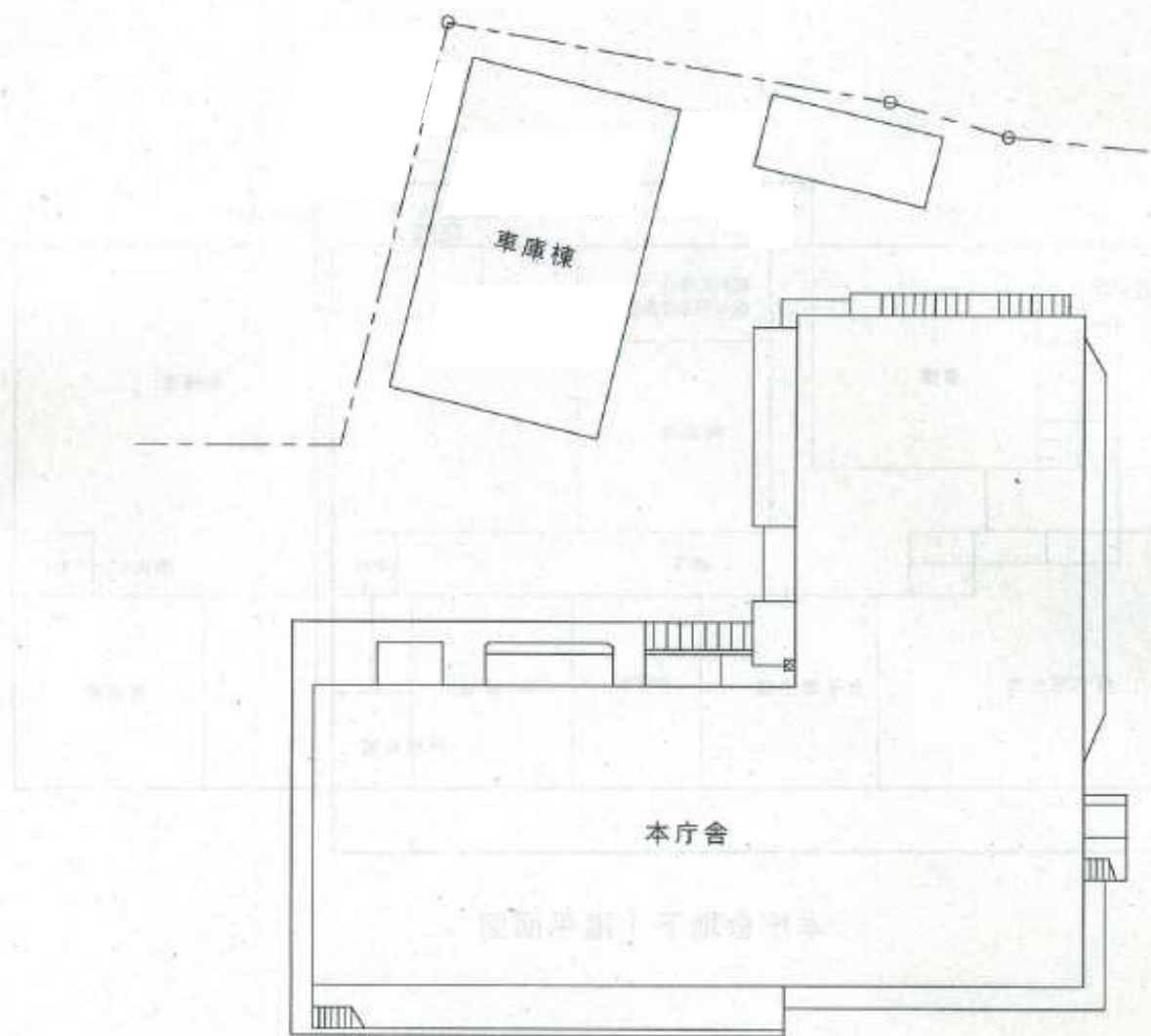
機器一覽表

記号	階	室名	冷暖房機仕様							備考
			形式	機種	製品番号	冷房能力 Kw/h	暖房能力 Kw/h	電源 V	消費電力 Kw	
EHP-4-1	2	経営企画課	天力セ4方向	FXYFP112MJ	C001416	11.2	12.5	1φ-200V	C=0.187 H=0.174	
EHP-4-1	2	経営企画課	天力セ4方向	FXYFP112MJ	C001432	11.2	12.5	1φ-200V	C=0.187 H=0.174	
EHP-4-1	2	総務課	天力セ4方向	FXYFP112MJ	C001434	11.2	12.5	1φ-200V	C=0.187 H=0.174	
EHP-4-1	2	総務課	天力セ4方向	FXYFP112MJ	C001458	11.2	12.5	1φ-200V	C=0.187 H=0.174	
EHP-4	屋上		室外機	RTSP400D	A000218	40.0	45.0	3φ-200V	C=11.6 H=12.5	出力 圧縮機8.3kw
EHP-5-1	2	管理者室	天力セ4方向	FXYFP90MJ	C003041	9.0	10.0	1φ-200V	C=0.128 H=0.110	
EHP-5-2	2	部長室	天力セ2方向	FXYCP80MB	A001757	8.0	9.0	1φ-200V	C=0.151 H=0.118	
EHP-5-3	2	次長室	天力セ4方向	FXYFP71MJ	C004255	7.1	8.0	1φ-200V	C=0.072 H=0.068	
EHP-5-4	2	男子ロッカ-室	天力セ2方向	FXYCP71MB	A005449	7.1	8.0	1φ-200V	C=0.131 H=0.098	
EHP-5-5	2	応接室	天力セ4方向	FXYFP71MJ	C004265	7.1	8.0	1φ-200V	C=0.072 H=0.068	
EHP-5-6	2	打合せ室	壁掛形	FXYAP28MB	E004704	2.8	3.2	1φ-200V	C=0.022 H=0.027	
EHP-5-7	2	女子ロッカ-室	壁掛形	FXYAP56MB	E000795	5.6	6.3	1φ-200V	C=0.027 H=0.032	
EHP-5	屋上		室外機	RTSP450D	A000317 A000305	45.0	50.0	3φ-200V	C=11.0 H=11.4	出力 圧縮機8.6kw
EHP-6-1	2	水道維持課	天力セ4方向	FXYFP80MJ	C003969	8.0	9.0	1φ-200V	C=0.086 H=0.081	
EHP-6-1	2	水道維持課	天力セ4方向	FXYFP80MJ	C003959	8.0	9.0	1φ-200V	C=0.086 H=0.081	
EHP-6-1	2	水道建設課	天力セ4方向	FXYFP80MJ	C003966	8.0	9.0	1φ-200V	C=0.086 H=0.081	
EHP-6-1	2	水道建設課	天力セ4方向	FXYFP80MJ	C003963	8.0	9.0	1φ-200V	C=0.086 H=0.081	
EHP-6-1	2	水道建設課	天力セ4方向	FXYFP80MJ	C003617	8.0	9.0	1φ-200V	C=0.086 H=0.081	
EHP-6-1	2	水道建設課	天力セ4方向	FXYFP80MJ	C003968	8.0	9.0	1φ-200V	C=0.086 H=0.081	
EHP-6-2	2	積算室	天力セ2方向	FXYCP71MB	A005201	7.1	8.0	1φ-200V	C=0.131 H=0.098	
EHP-6	屋上		室外機	RTSP560D	A000291 A000311	56.0	63.0	3φ-200V	C=14.5 H=14.9	出力 圧縮機11.2kw
EHP-7-1	3	302会議室	天力セ4方向	FXYFP112MJ	C004971	11.2	12.5	1φ-200V	C=0.187 H=0.174	
EHP-7-1	3	302会議室	天力セ4方向	FXYFP112MJ	C004979	11.2	12.5	1φ-200V	C=0.187 H=0.174	
EHP-7-2	3	301会議室	天力セ4方向	FXYFP140MJ	C001357	14.0	16.0	1φ-200V	C=0.209 H=0.200	
EHP-7-2	3	301会議室	天力セ4方向	FXYFP140MJ	C004394	14.0	16.0	1φ-200V	C=0.209 H=0.200	
EHP-7	屋上		室外機	RTSP450D	A000363 A000408	45.0	50.0	3φ-200V	C=11.0 H=11.4	出力 圧縮機8.6kw
EHP-8-1	3	組合事務室	天力セ4方向	FXYFP90MJ	C004146	9.0	10.0	1φ-200V	C=0.128 H=0.110	
EHP-8-2	3	下水道整備課	天力セ4方向	FXYFP90MJ	C004148	9.0	10.0	1φ-200V	C=0.128 H=0.110	
EHP-8-2	3	下水道整備課	天力セ4方向	FXYFP90MJ	C004244	9.0	10.0	1φ-200V	C=0.128 H=0.110	
EHP-8-2	3	下水道整備課	天力セ4方向	FXYFP90MJ	C004149	9.0	10.0	1φ-200V	C=0.128 H=0.110	
EHP-8-2	3	下水道整備課	天力セ4方向	FXYFP90MJ	C004147	9.0	10.0	1φ-200V	C=0.128 H=0.110	
EHP-8	屋上		室外機	RTSP450D	A000301 A000357	45.0	50.0	3φ-200V	C=11.0 H=11.4	出力 圧縮機8.6kw

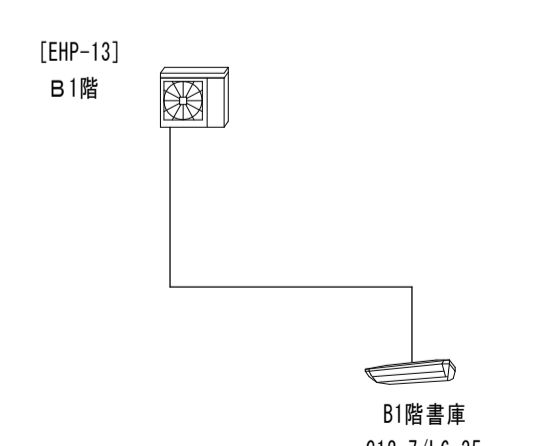
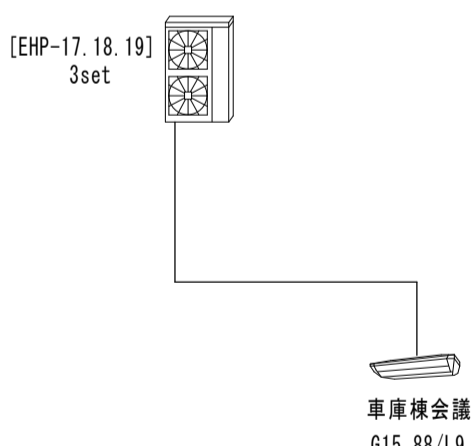
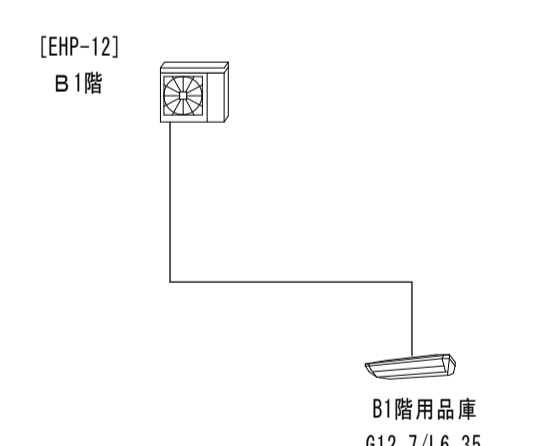
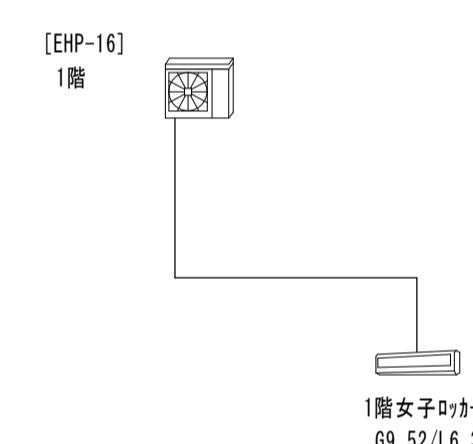
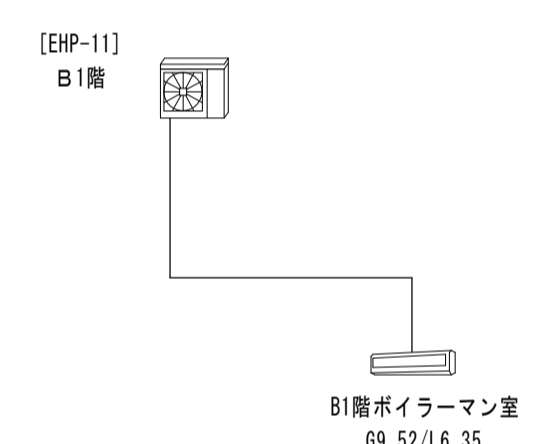
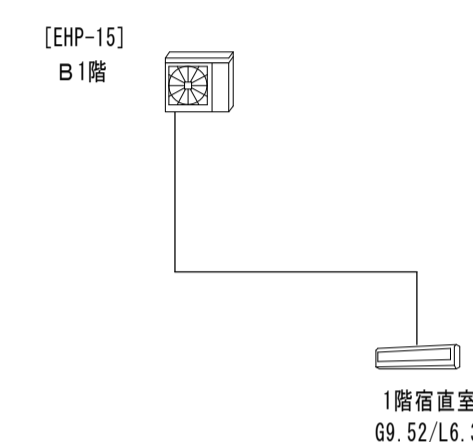
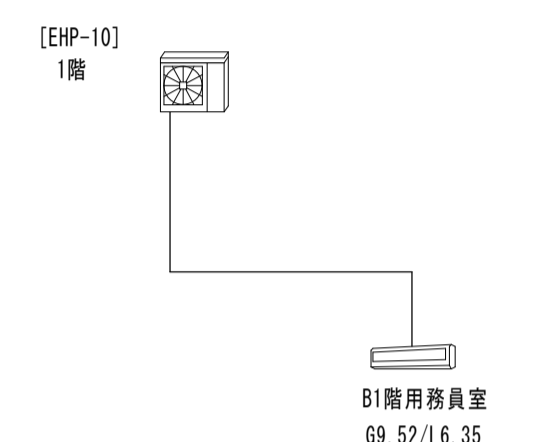
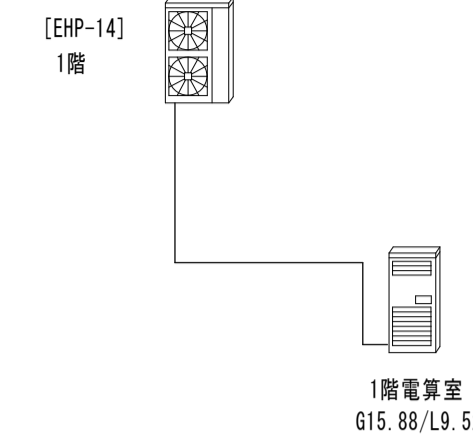
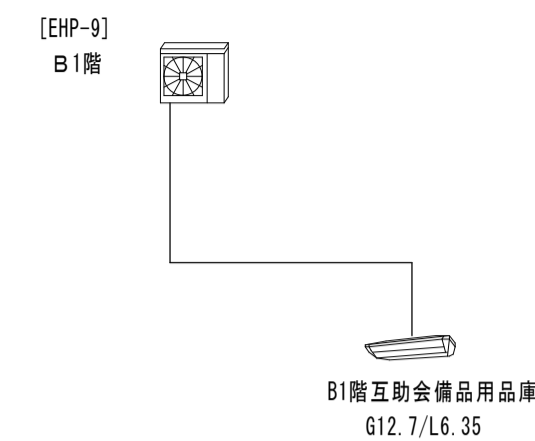
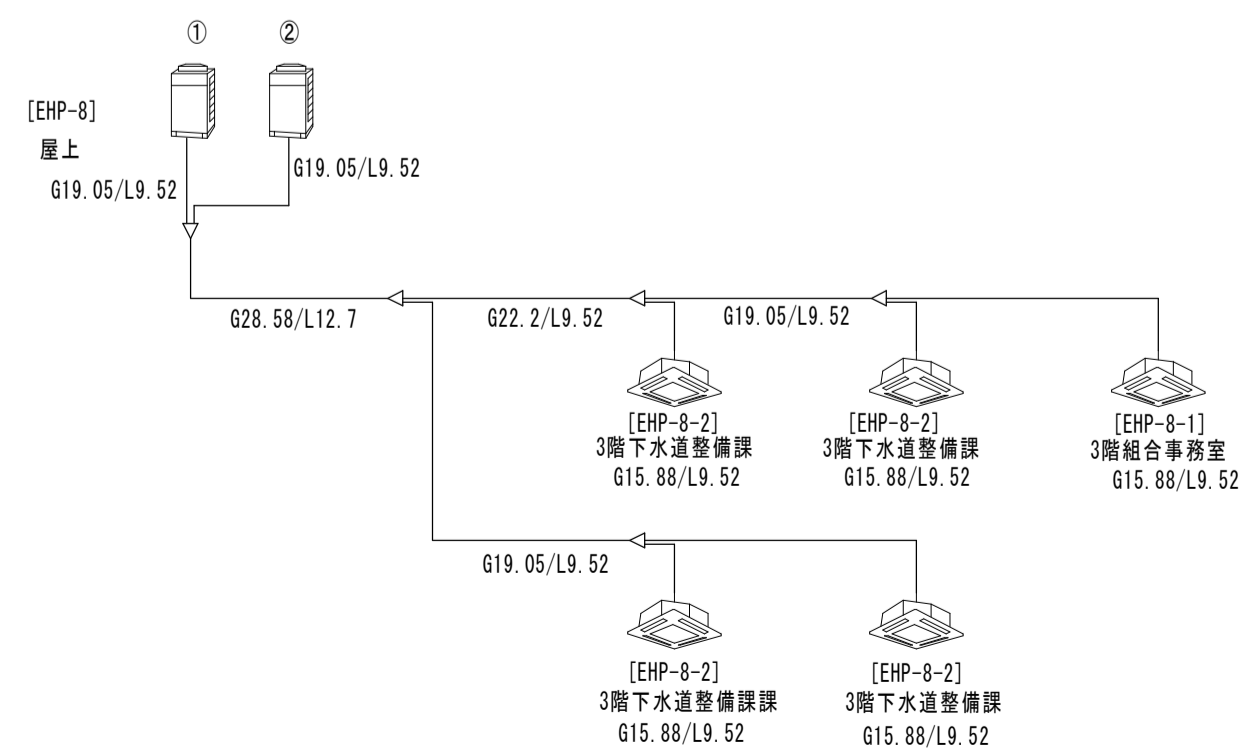
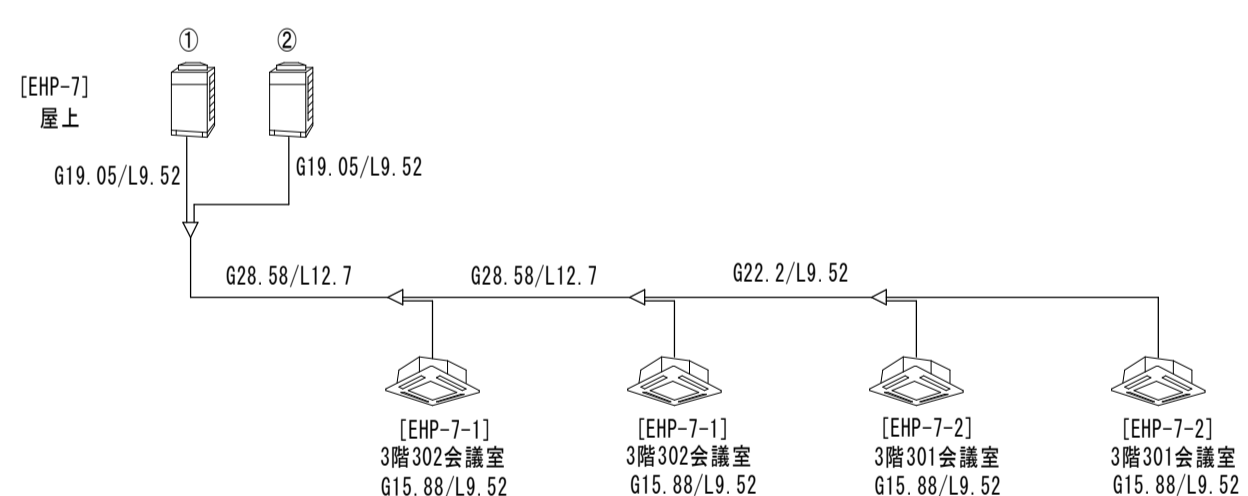
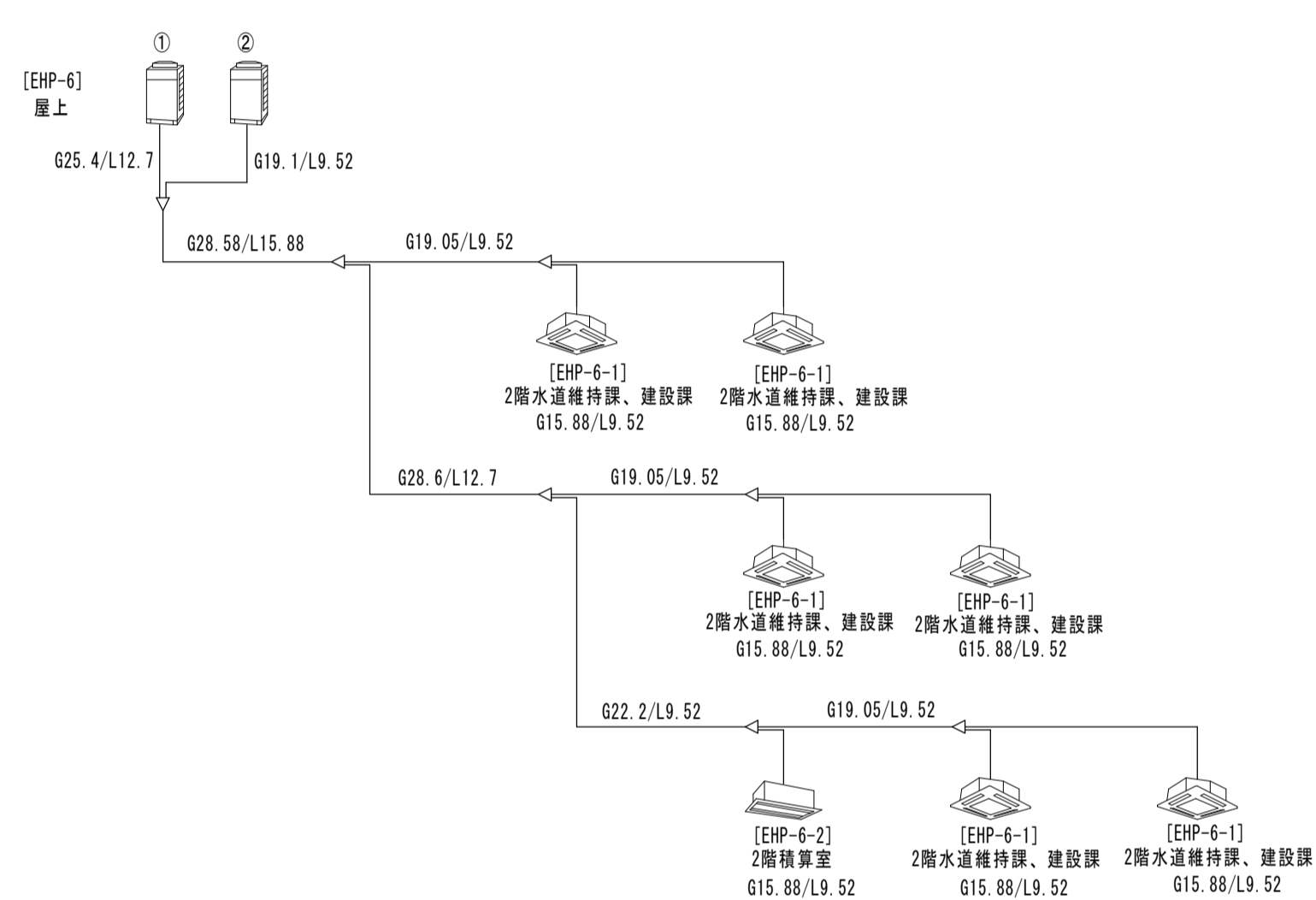
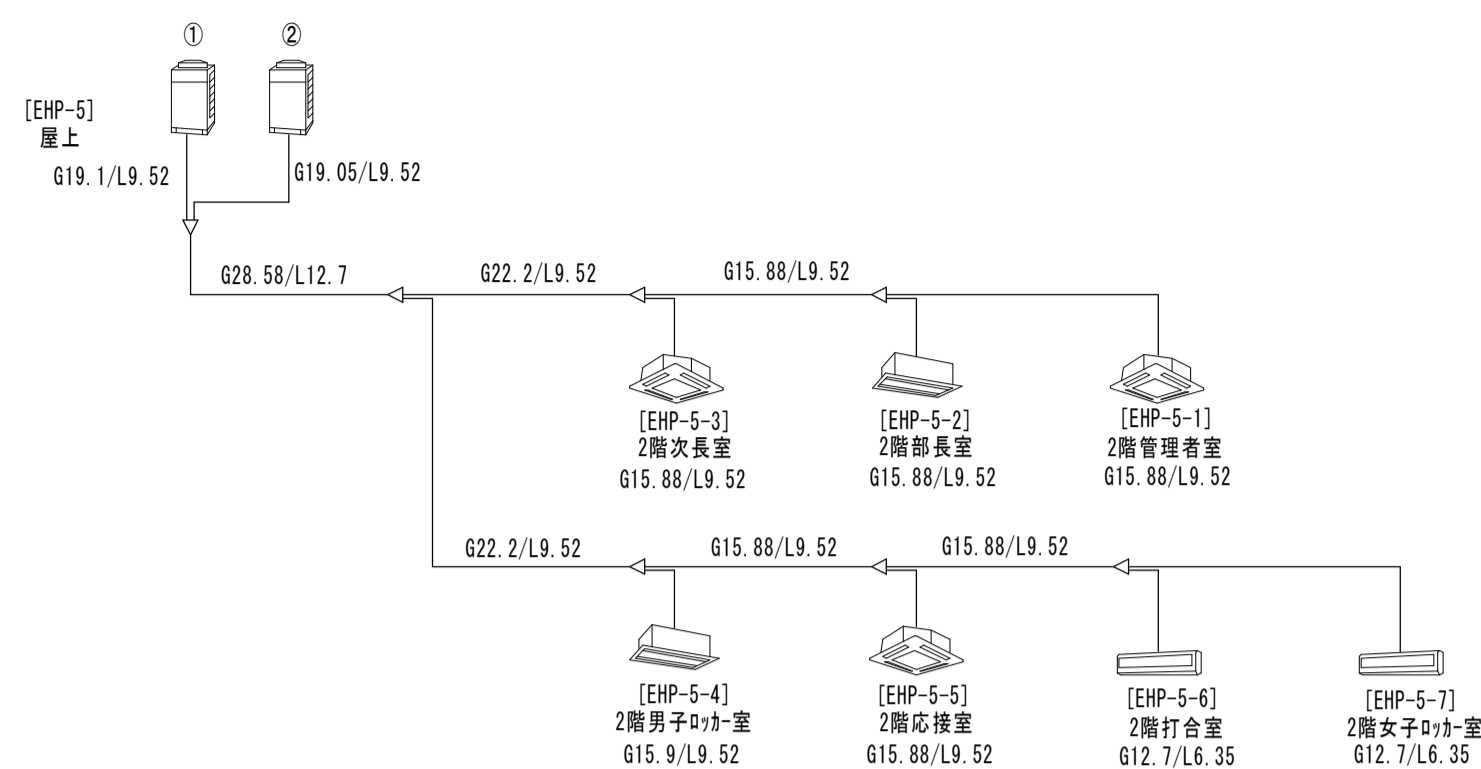
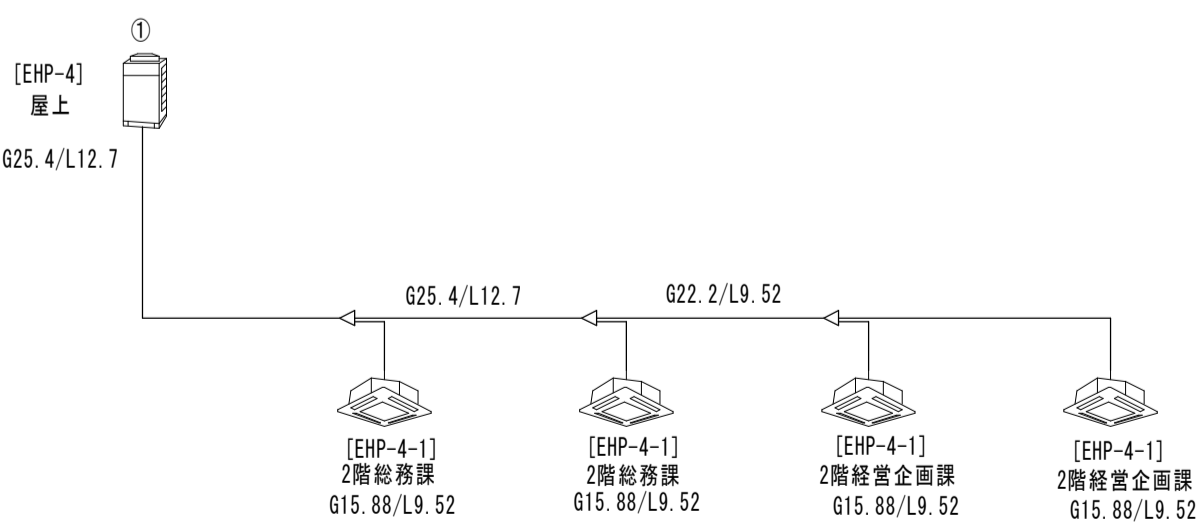
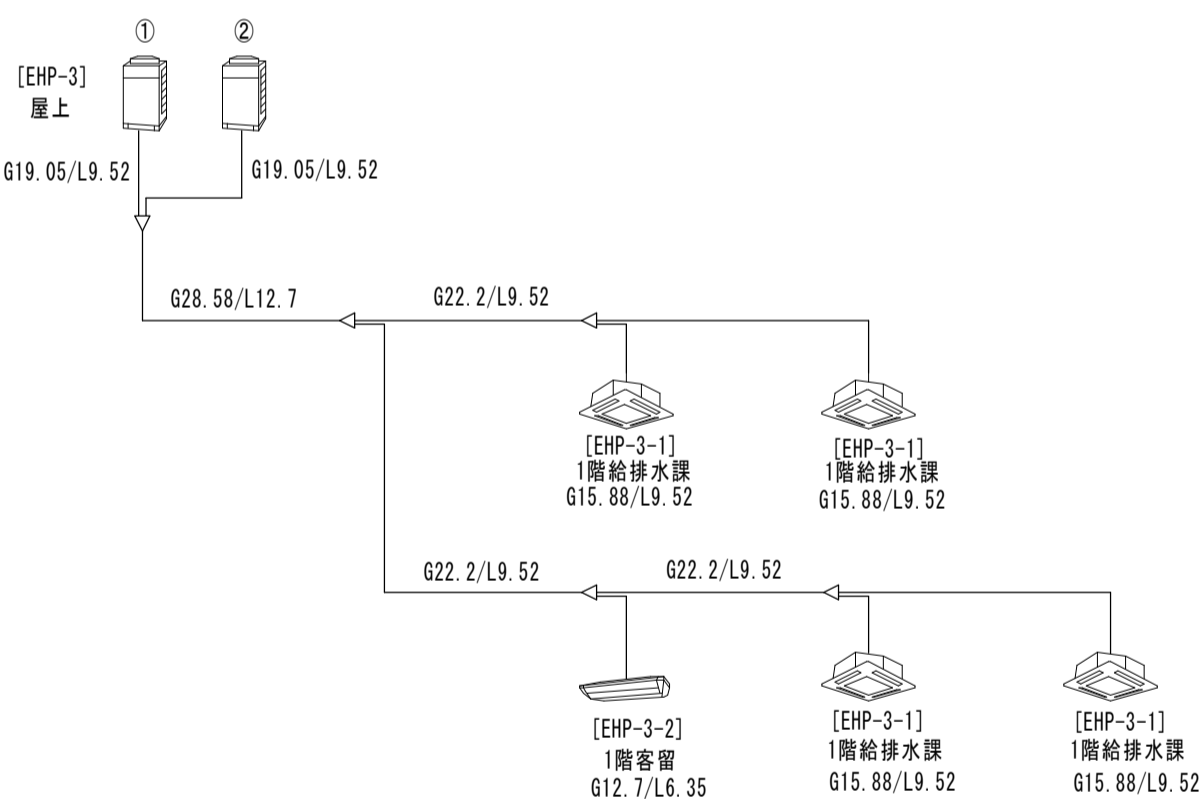
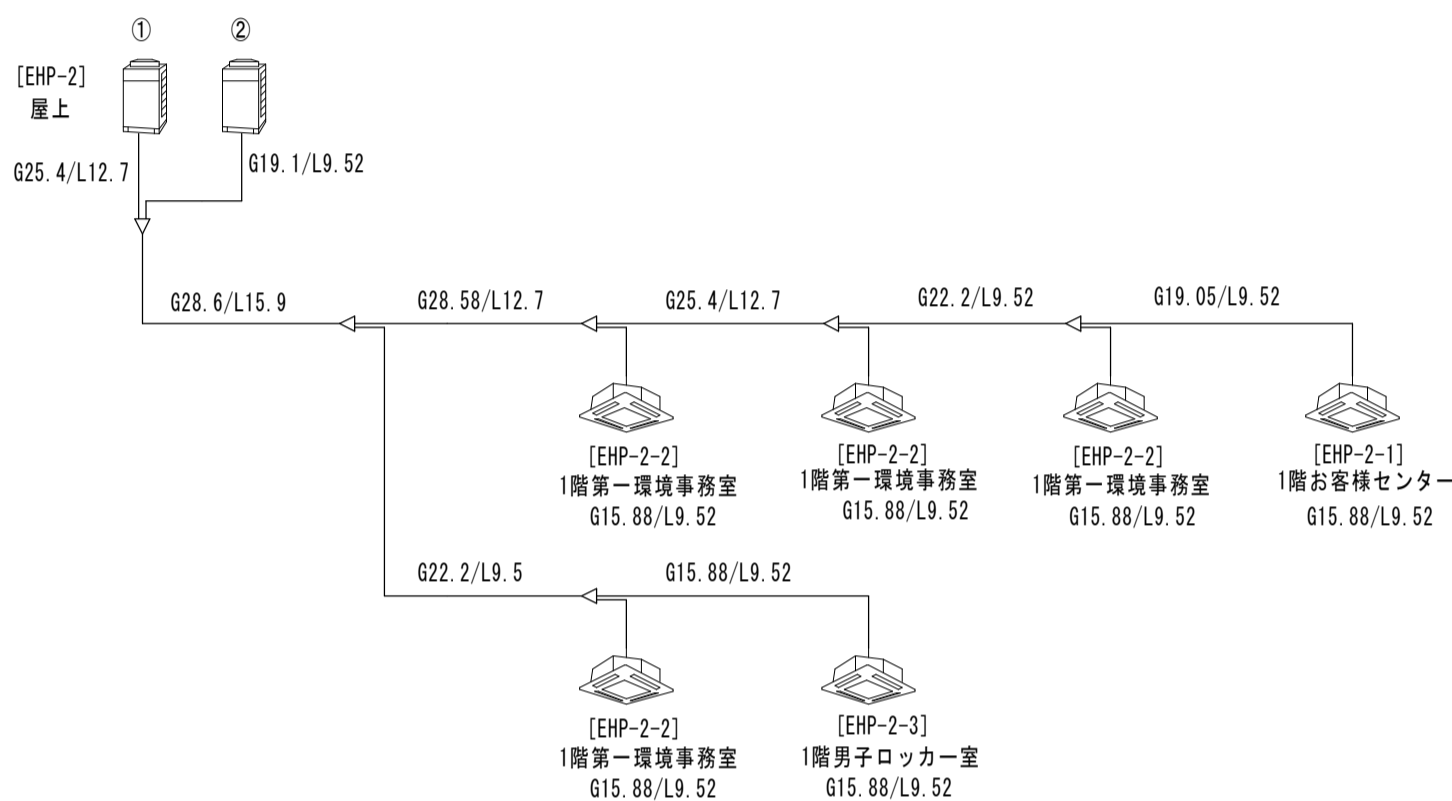
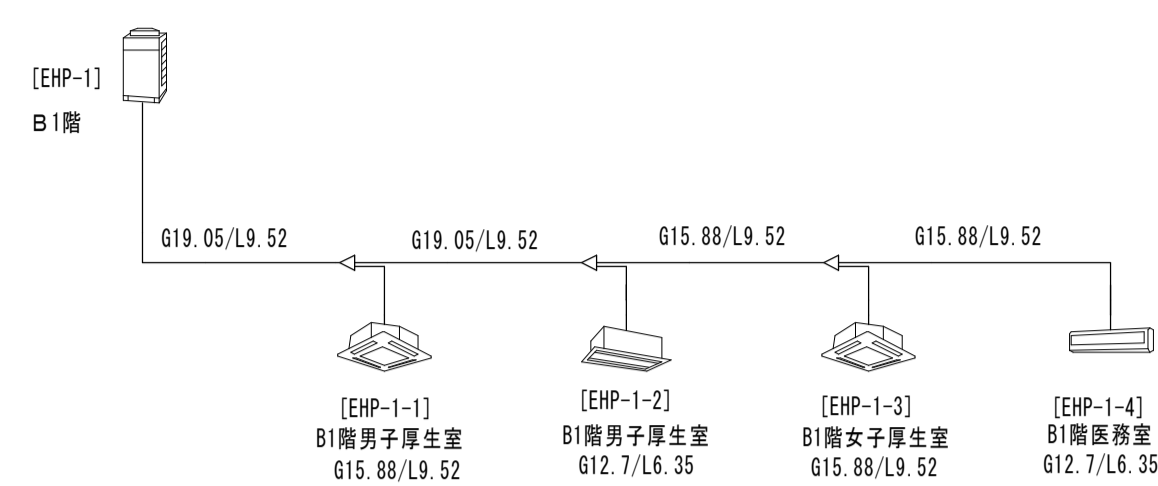
機器一覽表

記号	階	室名	冷暖房機仕様							備考
			形式	機種	製品番号	冷房能力 Kw/h	暖房能力 Kw/h	電源 V	消費電力 Kw	
EHP-17-1	別2	車庫棟会議室	天吊形	FHP140DC	A003998	12.5	14.0	3φ-200V	C=3.66 H=3.58	出力 圧縮機2.3kw
EHP-17	別1		室外機	RZDP140CC	A000623					
EHP-18-1	別2	車庫棟会議室	天吊形	FHP140DC	A002978	12.5	14.0	3φ-200V	C=3.66 H=3.58	出力 圧縮機2.3kw
EHP-18	別1		室外機	RZDP140CC	A000624					
EHP-19-1	別2	車庫棟会議室	天吊形	FHP140DC	A000400	12.5	14.0	3φ-200V	C=3.66 H=3.58	出力 圧縮機2.3kw
EHP-19	別1		室外機	RZDP140CC	A000628					
記号	階	室名	空調機器仕様							備考
			品名	機種	製品番号	出力 (給気) Kw	出力 (排気) Kw	電源 V	消費電力 W	
HEA-1-1	B1	機械室	全熱交換器	LP-500X3-50	17010003	5.5	3.7	3φ-200V	4,560	
HEA-1-2	B1	機械室	全熱交換器	LP-500X3-50	17010001	5.5	3.7	3φ-200V	4,560	
HEA-2-1	B1	機械室	全熱交換器	LP-500X3-50	17010002	5.5	3.7	3φ-200V	4,560	
HEA-2-2	B1	機械室	全熱交換器	LP-500X3-50	17010004	5.5	3.7	3φ-200V	4,560	

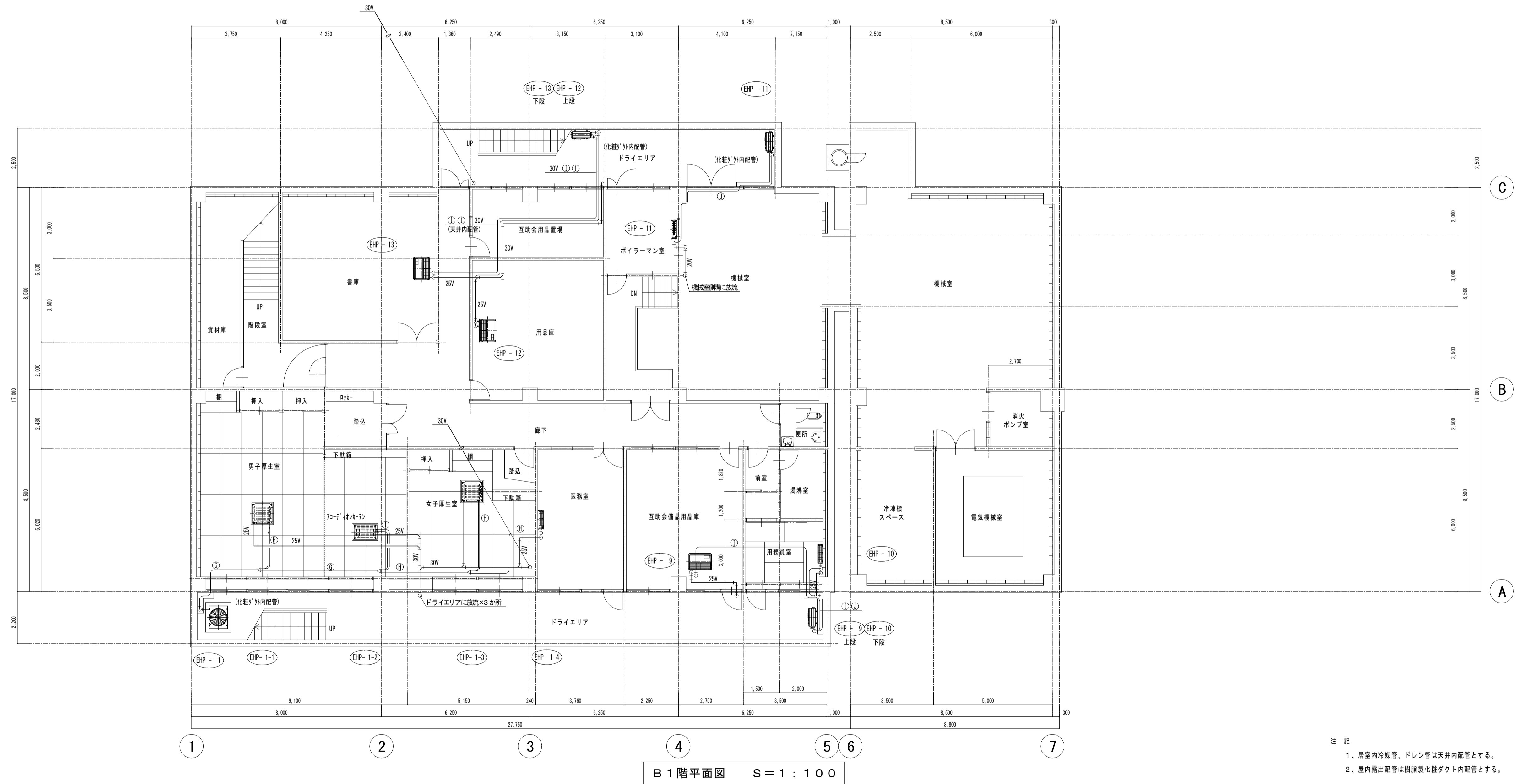
		室内機	室外機	全熱交換器
本庁舎	B1	9	6	4
	1	14	3	0
	2	18	0	0
	3	9	0	0
	屋上	0	7	0
車庫棟		3	3	0
計		53	19	4



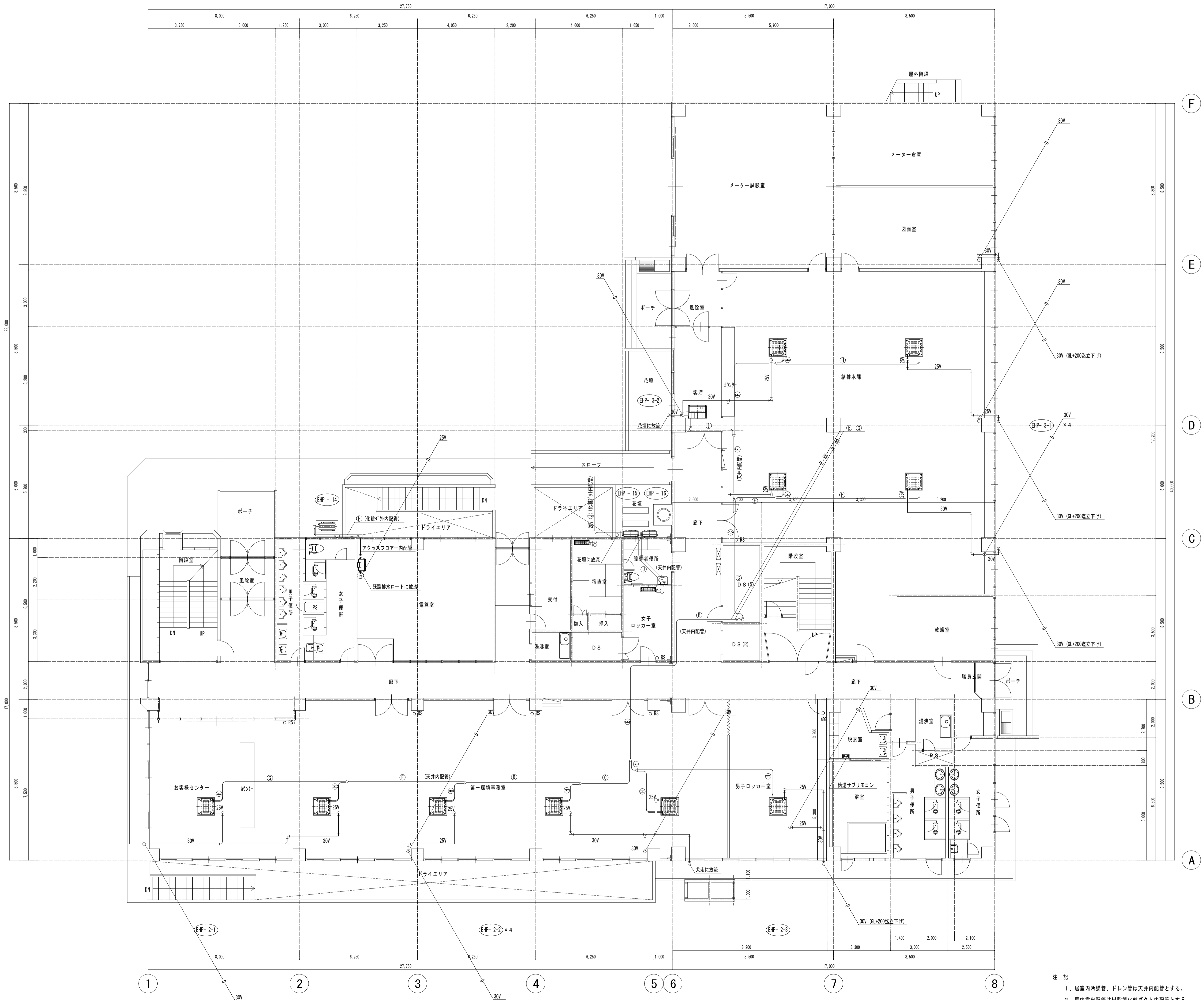
配置図



冷媒管一覧	
A	31.75φ - 15.68φ
B	28.58φ - 15.68φ
C	28.58φ - 12.7φ
D	25.4φ - 12.7φ
E	25.4φ - 9.52φ
F	22.2φ - 9.52φ
G	19.05φ - 9.52φ
H	15.88φ - 9.52φ
I	12.7φ - 6.35φ
J	9.52φ - 6.35φ



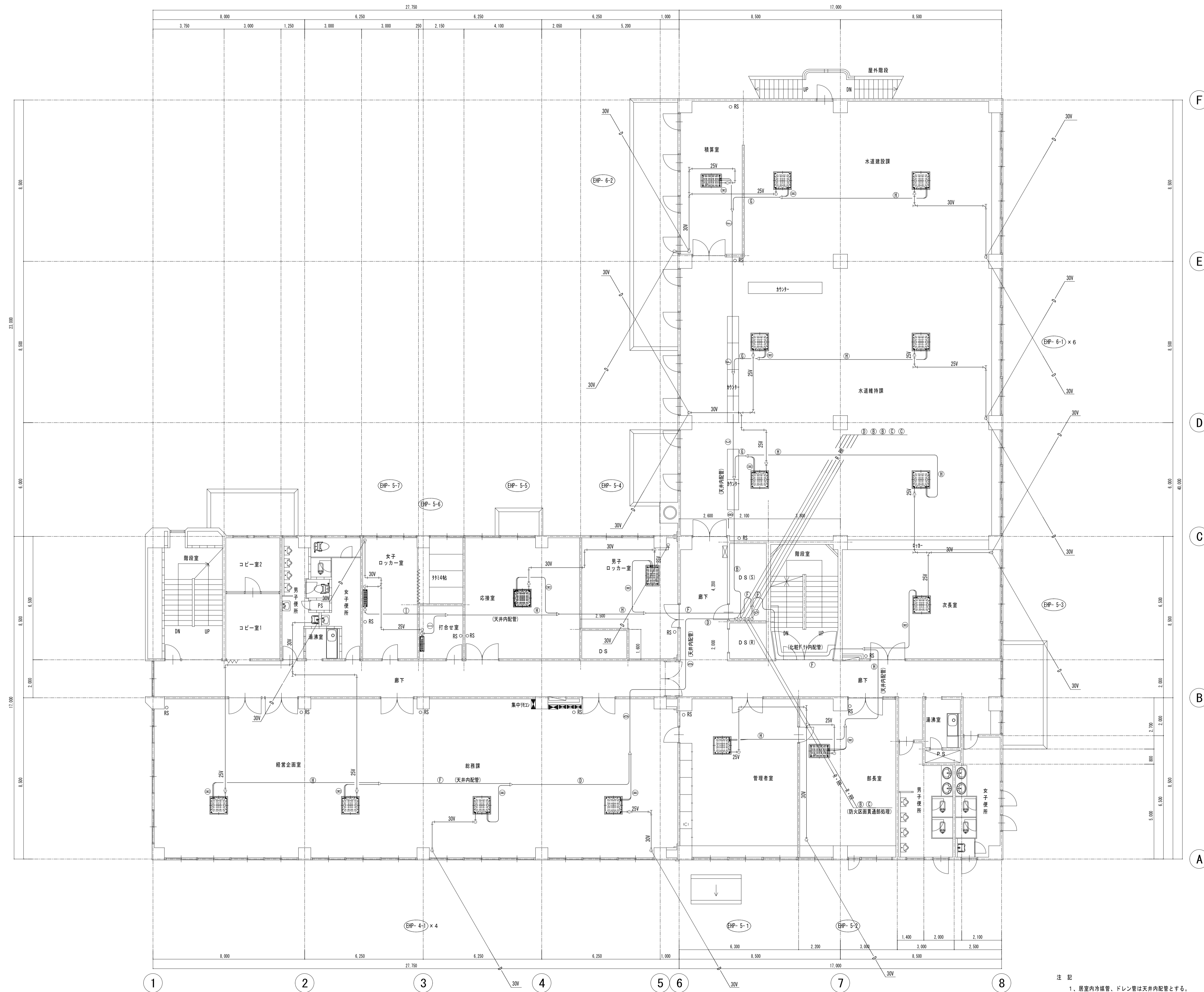
注 記
 1、居室内冷媒管、ドレン管は天井内配管とする。
 2、屋内露出配管は樹脂製化粧ダクト内配管とする。



冷媒管一覧	
A	31.75φ - 15.88φ
B	28.58φ - 15.88φ
C	28.58φ - 12.7φ
D	25.4φ - 12.7φ
E	25.4φ - 9.52φ
F	22.2φ - 9.52φ
G	19.05φ - 9.52φ
H	15.88φ - 9.52φ
I	12.7φ - 6.35φ
J	9.52φ - 6.35φ

1階平面図 S = 1 : 100

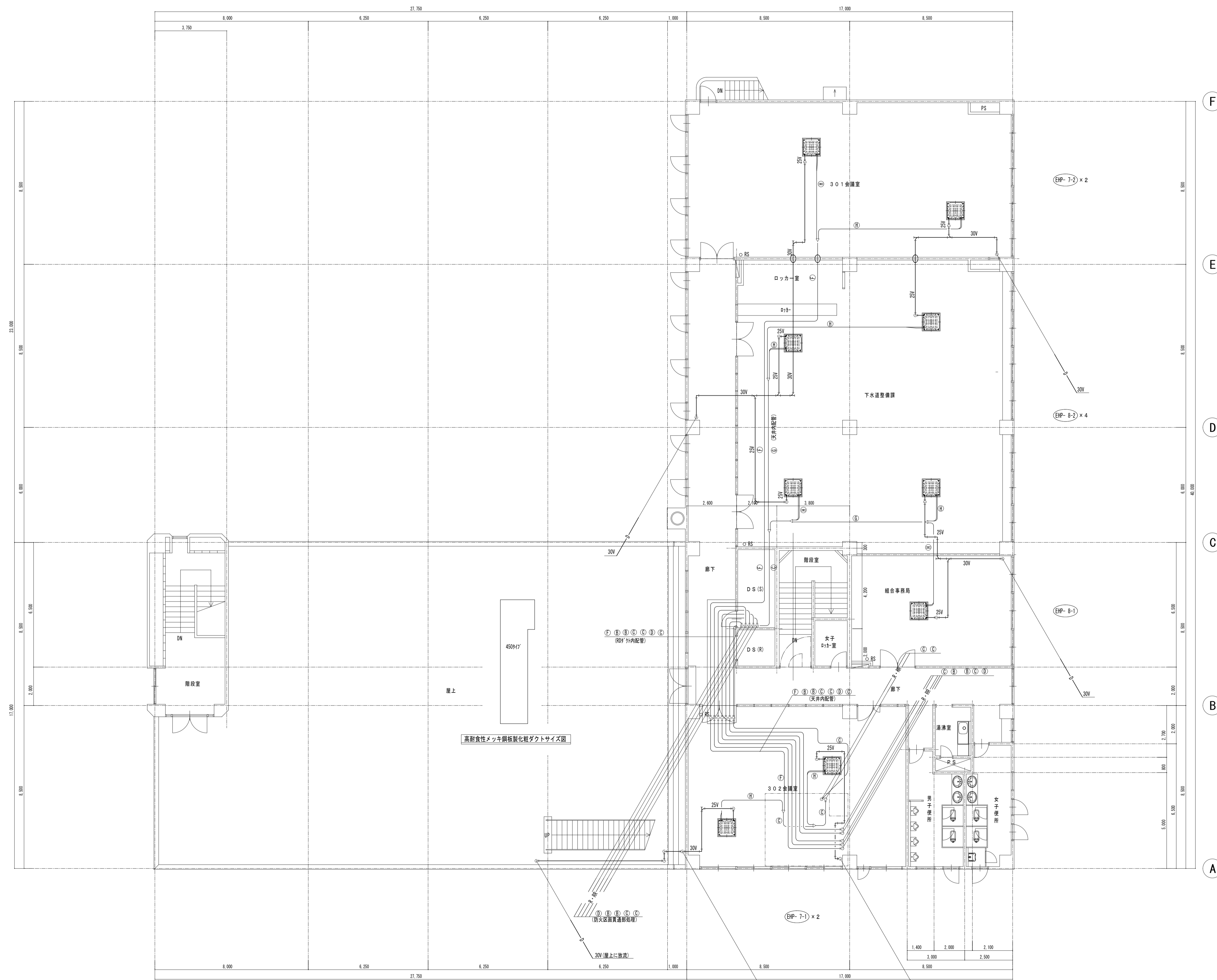
注記
 1、居室内冷媒管、ドレン管は天井内配管とする。
 2、屋内露出配管は樹脂製化粧ダクト内配管とする。



冷媒管一覧	
Ⓐ	A 31.75φ - 15.88φ
Ⓑ	B 28.58φ - 15.88φ
Ⓒ	C 28.58φ - 12.7φ
Ⓓ	D 25.4φ - 12.7φ
Ⓔ	E 25.4φ - 9.52φ
Ⓕ	F 22.2φ - 9.52φ
Ⓖ	G 19.05φ - 9.52φ
Ⓗ	H 15.88φ - 9.52φ
Ⓘ	I 12.7φ - 6.35φ

2階平面図 S = 1 : 100

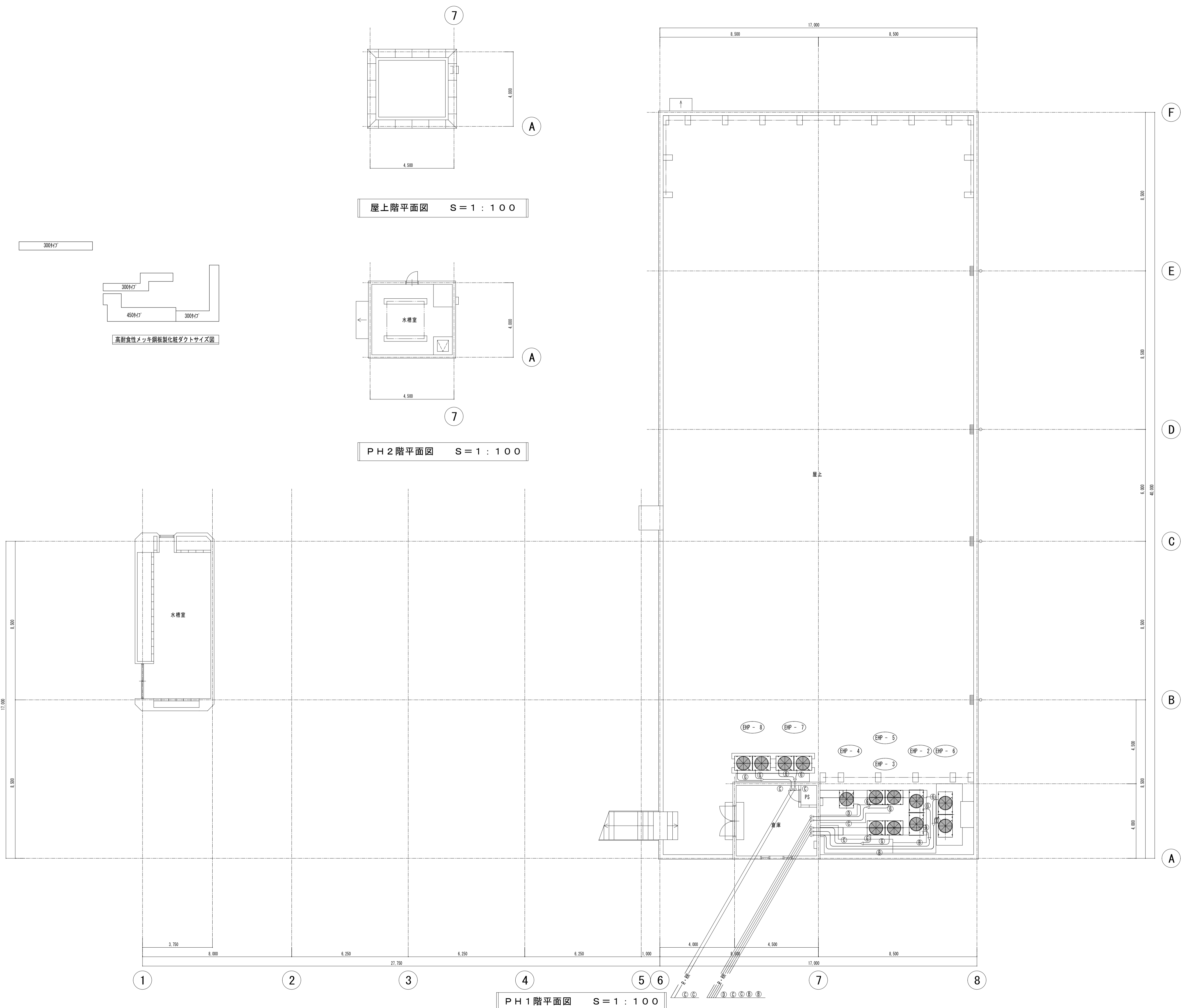
注記
 1. 居室内冷媒管、ドレン管は天井内配管とする。
 2. 屋内露出配管は樹脂製化粧ダクト内配管とする。



冷媒管一覧	
Ⓐ	A 31.75φ - 15.88φ
Ⓑ	B 28.58φ - 15.88φ
Ⓒ	C 28.58φ - 12.7φ
Ⓓ	D 25.4φ - 12.7φ
Ⓔ	E 25.4φ - 9.52φ
Ⓝ	F 22.2φ - 9.52φ
Ⓖ	G 19.05φ - 9.52φ
Ⓗ	H 15.88φ - 9.52φ
Ⓘ	I 12.7φ - 6.35φ

3階平面図 S=1:100

注記
 1. 居室内冷媒管、ドレン管は天井内配管とする。
 2. 屋外露出配管は樹脂製化粧ダクト内配管とする。



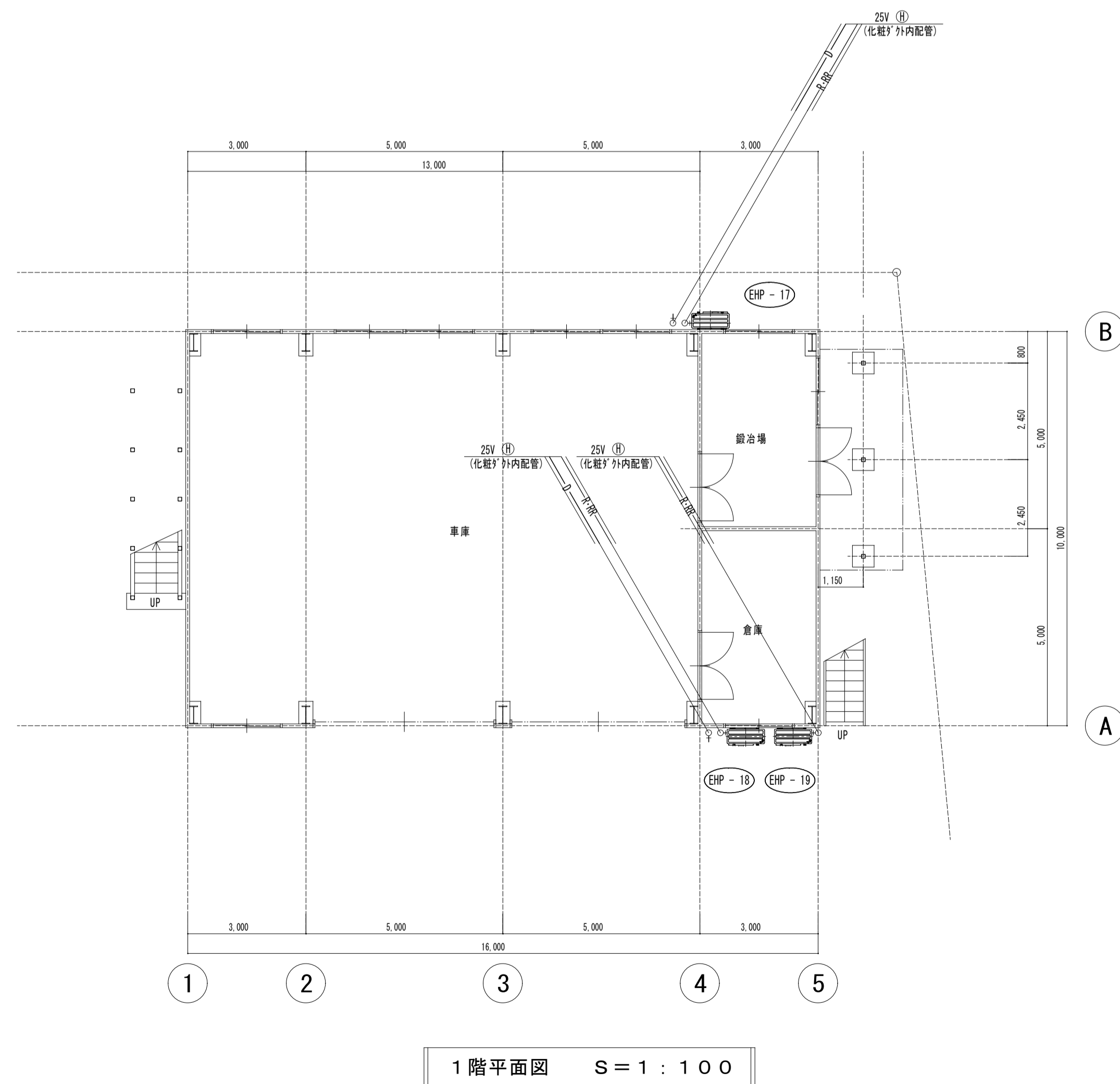
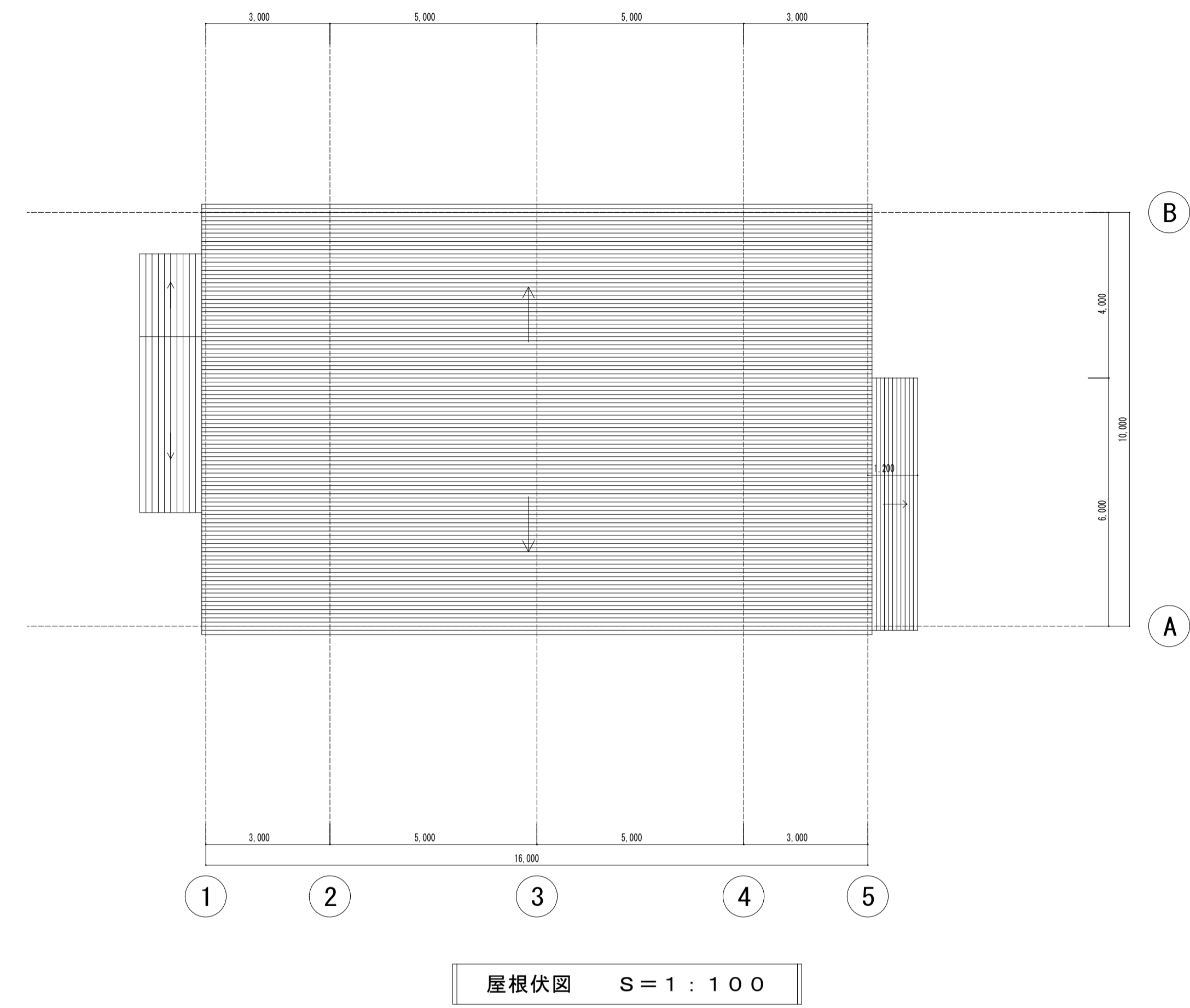
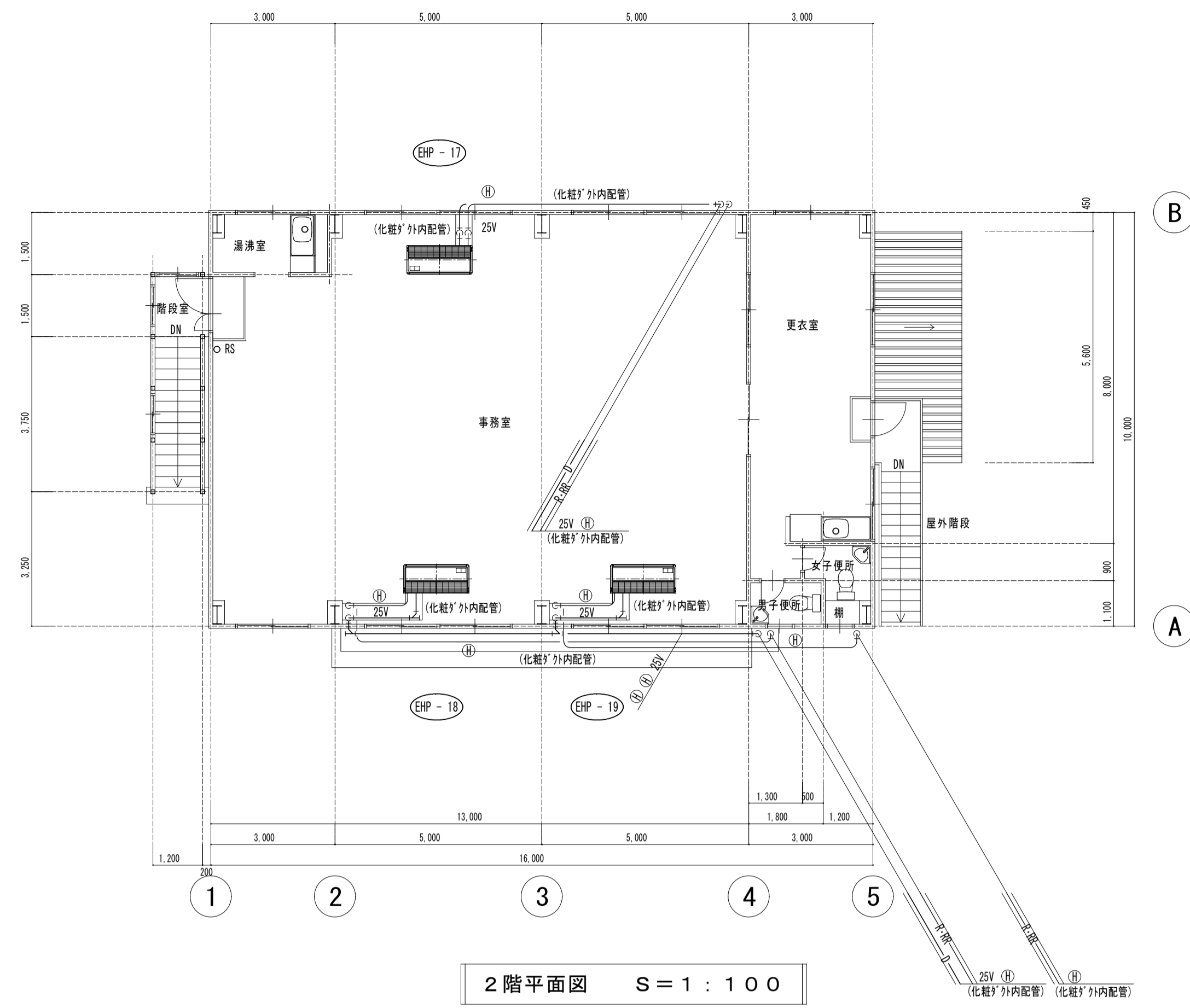
屋上階平面図 S = 1 : 100

PH2階平面図 S = 1 : 100

PH1階平面図 S = 1 : 100

高耐食性メッキ鋼板製化粧ダクトサイズ図

冷媒管一覧	
Ⓐ	A 31.75φ - 15.88φ
Ⓑ	B 28.58φ - 15.88φ
Ⓒ	C 28.58φ - 12.7φ
Ⓓ	D 25.4φ - 12.7φ
Ⓔ	E 25.4φ - 9.52φ
Ⓕ	F 22.2φ - 9.52φ
Ⓖ	G 19.05φ - 9.52φ
Ⓗ	H 15.88φ - 9.52φ
Ⓘ	I 12.7φ - 6.35φ



冷媒管一覧	
A	31.75φ - 15.88φ
B	28.58φ - 15.88φ
C	28.58φ - 12.7φ
D	25.4φ - 12.7φ
E	25.4φ - 9.52φ
F	22.2φ - 9.52φ
G	19.05φ - 9.52φ
H	15.88φ - 9.52φ
I	12.7φ - 6.35φ

車庫棟