



みずの輪

mizunowa

水道ぼうや 下水道あいちゃん

キミはゴールできるかな?

水道・下水道クイズ迷路

やってみよう!
①か②、正しいと思う方を
選んで進む

① 水の日はいつ?
① 4月1日
② 8月1日

② 今日の最高気温は30℃。
マスクをしていると
蒸れるなあ。
① 蒸れているから
水を飲まなくても大丈夫
② 熱中症予防のため
水を飲んでおこ

① 盛岡市の水道水の水質
検査において水質基準
項目は何項目あるかな?
① 51項目
② 10項目

② 「あなたの家の水道水のウイルスを検査
するので住所を教えてください。」
という電話があった。どうする?
① すぐに住所を教える
② 相手の身元を確かめて
おかしいと感じたら電話を切る

① 盛岡市の下水道管を
全てつないだ長さは
盛岡駅からどこまで
届くかな?
① 熊本駅
② 東京駅

① 中屋敷浄水場が
水源としている川は?
① 北上川
② 雫石川

ゴール! 全問正解!
水道・下水道のことをよく知っているね!
キミも水道・下水道王だ!

残念! あとちょっと!
でもこの広報紙「みずの輪」を読めば
キミも水道・下水道王になれるよ!

クイズの答えが
次のページから書かれているよ。
さっそくチェックしよう!

専用無料アプリ「COCOAR2」で
表紙の画像を読み取ると
雫石川の風景をお楽しみ頂けます。
詳しくは裏表紙をご覧ください。



もりおかの水風景

vol.5 雫石川

雫石川は、秋田駒ヶ岳を起点とし、盛岡市中心部で北上川へと流れ込む川です。この雫石川を水源とする中屋敷浄水場からは、上田地区など約15,000世帯に水道水を供給しています。

市内の河川の中でも随一の河川敷の広さを誇る雫石川に架かる太田橋、杜の大橋、盛南大橋などからは美しい水の流れと緑の風景が広がります。

また、杜の大橋にほど近いマリオスの展望室から南方向を眺めると、新しい市街地が形成された街並みとともに、自然豊かな雫石川の景観を楽しむことができます。

お知らせ

悪質商法にご注意ください

「水道管にウイルスが付着している。水道管の洗浄が必要。」や「ウイルスが水道水に混ざっている。ウイルスの除去にはお金がかかる。」のような、新型コロナウイルスに便乗した悪質商法の被害が確認されています。

上下水道局からウイルス検査などに関する電話をすることはありません。不審な電話などがあつたら、相手の会社名や氏名などを聞き、少しでもおかしいと感じたら、すぐに電話を切りましょう。個人情報などを教えたり家に入れたりすることをせず、きっぱりと断ることで、被害を未然に防止することができます。心配なことがある場合は、次のお問い合わせ先にご相談下さい。

【悪質商法について】
盛岡市消費生活センター
[TEL] 019-624-4111
午前9時から午後4時まで(土日、祝日、年末年始は除く)
【水道・下水道について】
上下水道局お客さまセンター
[TEL] 019-623-1411
午前8時30分から午後5時30分まで
(土日、祝日、年末年始は除く)



Topics トピックス 令和元年度 水質検査結果

水道水の水質基準は、体重50キログラムの人が1日2リットル、70年間毎日飲み続けても影響が出ないよう設定されています。上下水道局では法令等に基づき、浄水場7カ所、浄水池・配水池7カ所、蛇口44カ所において、それぞれ年1回以上、水質検査を行っています。その結果、令和元年度は水質基準をすべて満たし、安全性が確認されています。

水質基準項目
51項目

健康に影響が生じないことや、におい・にごりが気になることなど、安全性が確保されて日常生活に支障が出ないように水道法で定められた項目を検査します。

水質管理目標設定項目
26項目

検出される可能性は低いものの、金属類や農薬類などの水質管理上の注意しなければならない項目を検査します。

その他の検査項目
6項目

法令等で定められた項目以外に、より品質の良い水道水をお届けするため、盛岡市上下水道局が独自に定める項目を検査します。

盛岡市上下水道局
ホームページ
「みずの輪」
水質測定結果

〈水質に関するお問い合わせ先〉
浄水課水質管理センター
[TEL] 019-652-2961
[MAIL] jousui@city.morioka.iwate.jp

暑さと冷房により疲れた心身を
ぬるま湯入浴で整えましょう。



水道ぼうやからのメッセージ

上下水道局へのお問い合わせ・ご相談

TEL.019-623-1411 (お客さまセンター)
[住所] 〒020-0013 盛岡市愛宕町6-8
[URL] https://www.morioka-water.jp

「みずの輪」のご感想を募集しています
ハガキまたはホームページの「ご意見・お問い合わせ」から、住所・氏名をご記入のうえ、ご感想をお寄せください。抽選で5名様に粗品をお送りします。

応募締切 / 2020年10月31日(当日消印有効)

アプリをダウンロードして
雫石川の風景をお楽しみください

専用アプリ(無料)
COCOAR2
COCOAR2(ココアル2)は、スマホやタブレットに取付た画像を認識し、動画や画像などを閲覧できる無料アプリです。iOSをご利用の方は、AppStoreより、Androidをご利用の方はGooglePlayより「COCOAR2」と検索するか、下記QRコードからダウンロードサイトにアクセスし、アプリをダウンロードしてください。

iOSの方
App Store
AndroidOSの方
Google Play

※動作環境: iOS 9.0以降 / Android 4.0以上6.0以下
※マーカーを認識する速度や安定した動画の再生は、端末の仕様や通信環境に左右されます。

熱中症予防！

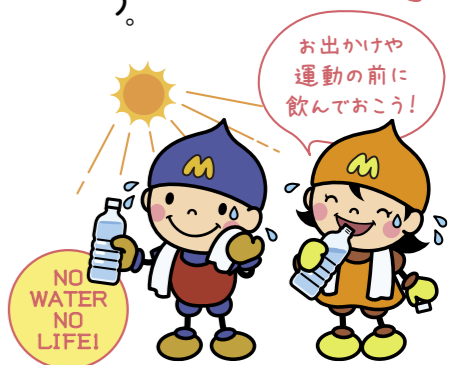
水は私たちの体を守る大切な存在です。
こまめに水を飲んで熱中症を予防しましょう。

熱中症とは？

熱中症とは、高温多湿な環境に長くいることで、徐々に体内の水分や塩分のバランスが崩れ、体温調節機能がうまく働かなくなり、体内に熱がこもった状態を言います。主な症状として、軽症の場合は、めまいや手足のしびれなどが起こります。重症化すると頭痛や吐き気などの症状が起こり、さらに症状が重くなると、熱射病とも呼ばれ、高体温や意識障害などの症状が起こります。

こまめに水を飲もう

熱中症は、暑さを避けることのほかに、水分補給で防ぐことができます。人は日常生活において、じわじわと汗をかき、体の水分を失っています。これを補うために日常生活で摂取する水分のうち、飲料として摂取すべき量（食事などに含まれる水分を除く）は、1日あたり1.2リットルが目安とされています。そのため、暑くない日や運動をしていない場合も水分補給することが必要です。



水分は「一度に大量」ではなく、「こまめに」補給することが効果的です。寝る前起きた後、運動中やその前後、入浴の前後などは特に水分補給を心がけましょう。また、5℃から15℃の温度の水分が最も吸収がよく、冷却効果も大きいとされています。夏はアルコール飲料もおいしい季節ですが、アルコールは尿の量を増やし、体内の水分を排泄してしまいます。アルコール飲料だけを飲んで安心せずに、水分補給は水などで行いましょう。

はなく、汗で失った塩分も適切に補給する必要があります。塩分濃度が0.1%〜0.2%程度の食塩水やスポーツドリンクで補給しましょう。人は、軽い脱水状態のときにはのどの渇きを感じていないことが多いと言われています。のどが渇く前に水を飲む「習慣」を心がけましょう。

マスク着用中は特に注意！

新型コロナウイルスの感染を防止するためにマスク着用が定着していますが、マスクをしている場合、のどの渇きを感じにくくなることがあります。マスクをしているときは、特に意識してこまめな水分補給を心がけましょう。お子さまや高齢者に対しても、周囲の方が声をかけるなどして、水分補給のきっかけを作ってあげましょう。

暑い日々はまだ続きます。こまめに水を飲むことを意識して熱中症を予防し、夏を乗り切りましょう。

出典：厚生労働省・環境省ホームページ



8月は一年で水の使用量が最も増える月です。限りある貴重な水資源の大切さや、水資源開発の重要性について関心を高め、理解を深めるために、水循環基本法により、8月1日は「水の日」とされています。この機会に私たちの暮らしを支える「水」について考えてみましょう。



暮らしを支える下水道

私たちの快適な生活を守る下水道。

下水道の役割や、下水道管の豆知識をご紹介します。

下水道の役割とは？

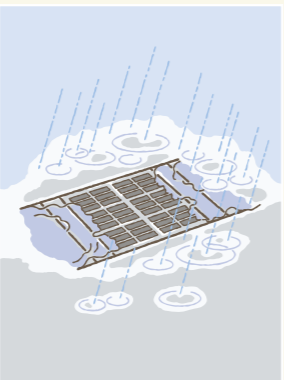
川をきれいにする

汚れた水が川に直接流れ込まないことから、きれいな水や環境が守られます。



まちを浸水から守る

大雨や台風などの時には、まちが水浸しにならないように、雨水を雨水管に流し込んで被害を最小限にします。



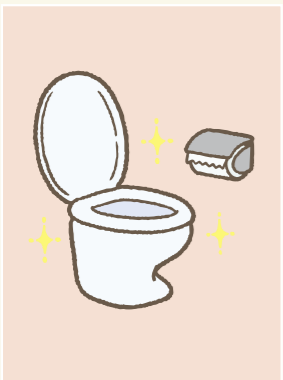
まちを清潔にする

汚れた水路や水たまりが減ることから、ハエや蚊などが少なくなり、伝染病の流行を防ぎ、安全で清潔なまちになります。



トイレの水洗化を進める

トイレの水洗化が進むことで、においがなく、衛生的で気持ちの良い生活を送ることができます。



盛岡市の下水道管をつなげたら、どれくらい長い？

盛岡市内の各家庭や事業所などから排出された汚れた水は、道路などに埋設された下水道管を流れて、岩手県の下水処理施設「都南浄化センター」に集められ、きれいな水にされてから川へ放流されます。

このように、下水道管は、各家庭などから川までつながっています。

さて、ここで問題です。盛岡市の下水道管をすべてつなげると、どのくらいの長さになるでしょうか？

正解は、約1900キロメートル。これは盛岡駅から熊本駅までと同じくらいの距離です。このように、たくさん



下水道管の工事

下水道管を守り続けるために

下水道管の中にゴミなどが入り込んだり、油脂がたまったりすると、詰まりが生じることから汚れた水が流れにくくなります。これを防ぐため、盛岡市上下水道局では、下水道管の定期的な点検や洗浄を行っています。

また、下水道管が古くなると、破損、ひび割れ、土砂の入り込みなどが発生し、漏水や道路陥没などの事故を引き起こす恐れがあります。このような事故を防ぐため、下水道管の老朽化の度合いを調べながら、優先順位をつけて、計画的に下水道管の工事を進めています。

これからも、将来にわたって安全で安心な下水道を守るために、様々な取り組みを続けていきます。

水道ぼうやの水の話

手洗いで感染症を予防しましょう

新型コロナウイルスなどの感染症対策には手洗いが有効とされています。ウイルスなどが付着した手で目、鼻、口を触ると粘膜を通して感染する恐れがあります。トイレの後、帰宅後、調理の前後、食事前など、こまめに手を洗いましょう。手洗いの前には、手をすすみずみまで洗うため、時計や指輪を外しましょう。

【正しい手の洗い方】

- ①流水でよく手をぬらした後、石けんをつけ、手のひらをよくこすります。
 - ②手の甲をのぼすようにこすります。
 - ③指先や爪の間を念入りにこすります。
 - ④指の間を洗います。
 - ⑤親指と手のひらをねじり洗います。
 - ⑥手首も忘れずに洗います。
- (出典：首相官邸ホームページ)

