

内水ハザードマップ

盛南・仙北・都南地区
国道4号周辺区域



◆このマップについて

内水ハザードマップとは、下水道の排水能力を上回る極端な降雨や、河川の水位上昇によって雨水を排水できない場合、内水による浸水の発生が想定される区域や、避難に関する情報を示したものです。あらかじめ家や職場、学校からの避難所までの経路や、非常時の連絡方法などを確認しておきましょう。また、大雨のときには雨の降り方や周りの浸水状況などに注意し、危険を感じたら早めに避難するなど、安全な避難行動に努めましょう。このハザードマップをその一助として活用ください。

なお、雨の降り方によってはこの図に示されていない場所でも浸水する可能性があり、浸水深も深くなる場合がありますのでご注意ください。

また、本ハザードマップは内水に関する情報を掲載したマップです。災害時には、常に最新の情報を整理しながら、本マップだけでなく盛岡市が発行している「盛岡市防災マップ」も併せてご確認ください。

解析条件
(シミュレーション条件)

盛岡市で想定される最大降雨

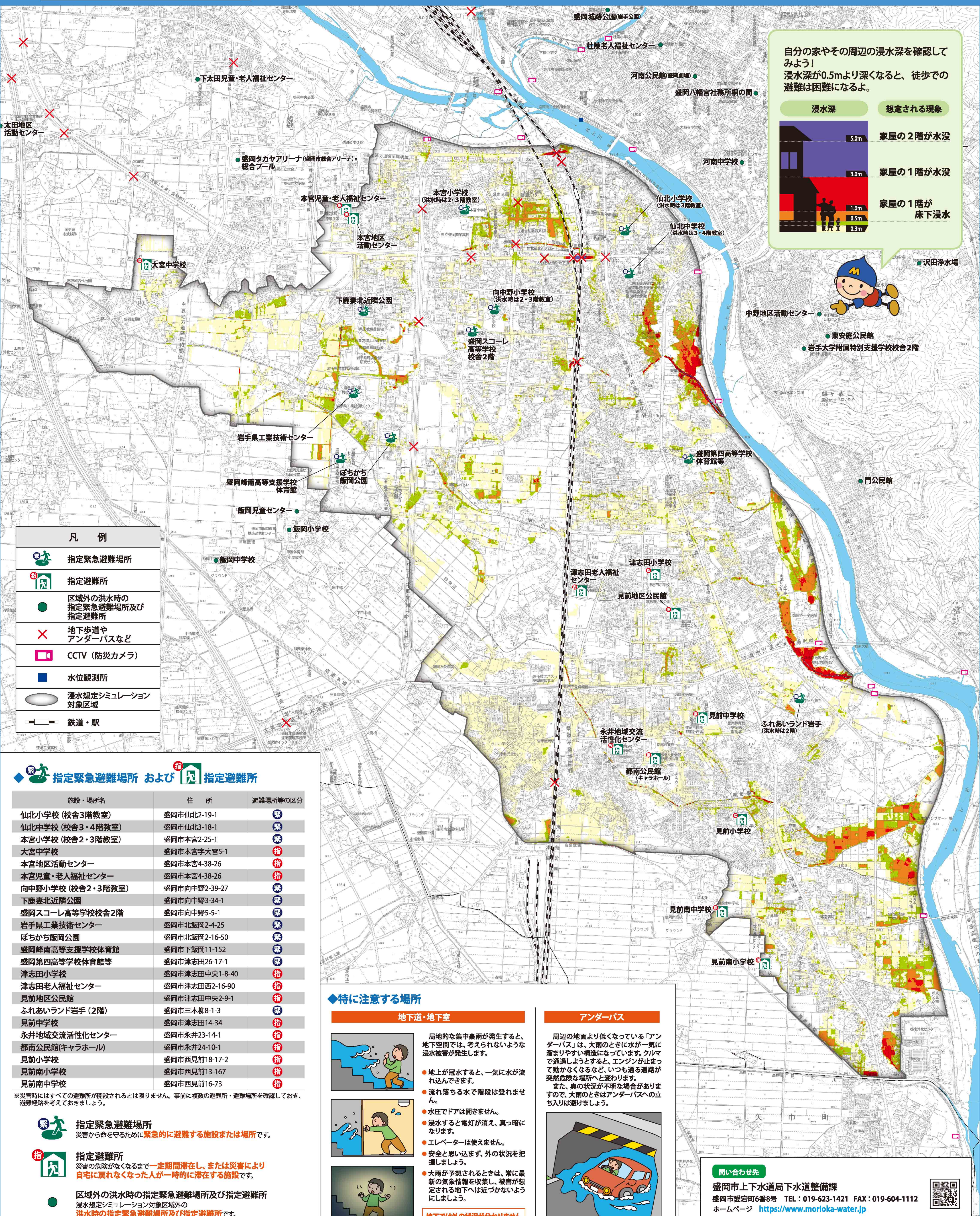
120mm/1時間

※国土交通省「平成27年7月指定最大外力の想定手法」により設定された値

62.5mm/1時間(平成28年8月2日)の降雨波形を、想定最大規模降雨120mm/1時間に引き延ばして解析。

自分の家やその周辺の浸水深を確認してみよう!
浸水深が0.5mより深くなると、徒歩での避難は困難になるよ。

浸水深	想定される現象
5.0m	家屋の2階が水没
3.0m	家屋の1階が水没
1.0m	家屋の1階が床下浸水
0.5m	
0.3m	



凡例

- 指定緊急避難場所
- 指定避難所
- 区域外の洪水時の指定緊急避難場所及び指定避難所
- 地下歩道やアンダーパスなど
- CCTV(防災カメラ)
- 水位観測所
- 浸水想定シミュレーション対象区域
- 鉄道・駅

指定緊急避難場所 および 指定避難所

施設・場所名	住所	避難場所等の区分
仙北小学校(校舎3階教室)	盛岡市仙北2-19-1	緊急指定
仙北中学校(校舎3・4階教室)	盛岡市仙北3-18-1	緊急指定
本宮小学校(校舎2・3階教室)	盛岡市本宮2-25-1	緊急指定
大宮中学校	盛岡市本宮大宮5-1	指定
本宮地区活動センター	盛岡市本宮4-38-26	指定
本宮児童・老人福祉センター	盛岡市本宮4-38-26	指定
向中野小学校(校舎2・3階教室)	盛岡市向中野2-39-27	緊急指定
下鹿妻北近隣公園	盛岡市向中野3-34-1	緊急指定
盛岡スコール高等学校校舎2階	盛岡市向中野5-5-1	緊急指定
岩手県工業技術センター	盛岡市北飯岡2-4-25	緊急指定
ぼちかち飯岡公園	盛岡市北飯岡2-16-50	緊急指定
盛岡峰南高等支援学校体育館	盛岡市下飯岡11-152	緊急指定
盛岡第四高等学校体育館等	盛岡市津志田26-17-1	緊急指定
津志田小学校	盛岡市津志田中央1-8-40	指定
津志田老人福祉センター	盛岡市津志田西2-16-90	指定
見前地区公民館	盛岡市津志田中央2-9-1	指定
ふれあいランド岩手(2階)	盛岡市三本柳8-1-3	緊急指定
見前中学校	盛岡市津志田14-34	指定
永井地域交流活性化センター	盛岡市永井23-14-1	指定
都南公民館(キャラホール)	盛岡市永井24-10-1	指定
見前小学校	盛岡市西見前18-17-2	指定
見前南小学校	盛岡市西見前13-167	指定
見前南中学校	盛岡市西見前16-73	指定

※災害時にはすべての避難所が開設されるとは限りません。事前に複数の避難所・避難場所を確認しておき、避難経路を考えておきましょう。

- 指定緊急避難場所**
災害から命を守るために緊急的に避難する施設または場所です。
- 指定避難所**
災害の危険がなくなるまで一定期間滞在し、または災害により自宅に戻れなくなった人が一時的に滞在する施設です。
- 区域外の洪水時の指定緊急避難場所及び指定避難所**
浸水想定シミュレーション対象区域外の洪水時の指定緊急避難場所及び指定避難所です。

◆特に注意する場所

地下道・地下室

局地的な集中豪雨が発生すると、地下空間では、考えられないような浸水被害が発生します。

- 地上が冠水すると、一気に水が流れ込んできます。
- 流れ落ちる水で階段は登れません。
- 水圧でドアは開きません。
- 浸水すると電灯が消え、真っ暗になります。
- エレベーターは使えません。
- 安全と思いつまず、外の状況把握しましょう。
- 大雨が予想されるときは、常に最新の気象情報を収集し、被害が想定される地下へは近づかないようにしましょう。

地下では外の状況が分かりません

アンダーパス

周辺の地面より低くなっている「アンダーパス」は、大雨のときに水が一気に溜まりやすい構造になっています。クルマで通過しようとする、エンジンが止まって動かなくなるなど、いつも通る道路が突然危険な場所へと変わります。

また、奥の状況が不明な場合がありますので、大雨のときはアンダーパスへの立ち入りは避けましょう。

問い合わせ先

盛岡市上下水道局下水道整備課
盛岡市愛宕町6番8号 TEL: 019-623-1421 FAX: 019-604-1112
ホームページ <https://www.morioka-water.jp>

発行日: 令和5年4月作成

この地図は、若手県庁の承認を得て若手県庁の盛岡市建設部計画課(1/2,500、1/10,000)を複製したものである。(複製番号)令和3年11月12日若手県庁指命第8-5号